

東北大学

ユニバーシティ ハウス三条

University
House Sanjo

東棟

University
House Sanjo
北棟

University
House Sanjo

西棟



UNIVERSITY HOUSE SANJO

国際感覚の 研鑽

日本人学生と外国人留学生が日常的な交流を通して、国際感覚を身につけるとともに、異文化理解を深めます。

協調性・社交性の 涵養

Aタイプ・Bタイプごとに8つの個室とオープンリビング(共用)からなる独立したユニット構成で、協調性・社交性を涵養します。

安心・安全な 生活環境

事業会社が24時間サポートするほか、ユニット玄関はICカード、個室は暗証番号方式による施錠でセキュリティも安心・安全です。

高品質の 生活環境

オープンリビング、個室に各種設備を完備。バッグひとつで身軽に入居し、キャンパスライフがスタートできます。

オープンリビング



1 入居対象学生

本学に新たに入学(転・編入学を含む。)した学生
外国人留学生

2 定員

416人

日本人学生 286人 学部学生:男子 88人 女子 96人
大学院学生:男子 62人 女子 40人
外国人留学生 130人 男子 74人 女子 56人

3 入居期間

1年 4月入居 4月1日~翌年3月15日
10月入居 10月1日~翌年8月15日又は9月15日

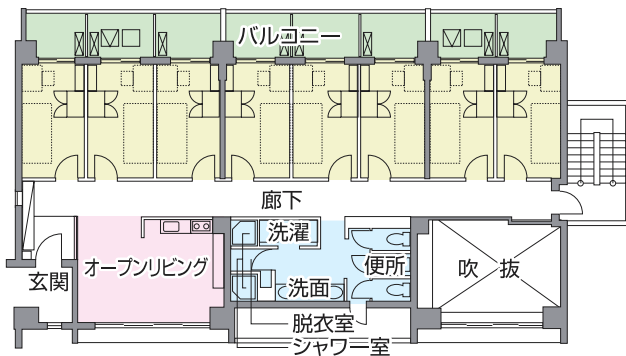
A Type

— 学部学生 —

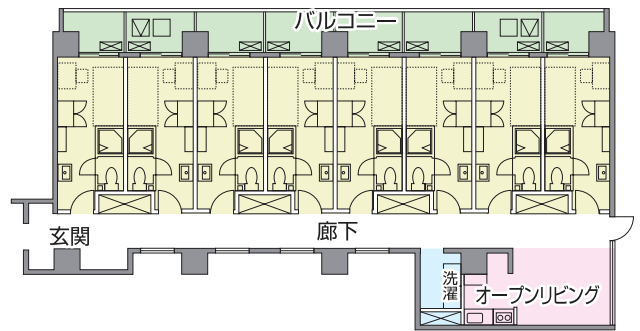
B Type

— 大学院学生 —

Aタイプ ユニット見取図



Bタイプ ユニット見取図



個室・ユニットの設備

シャワー	トイレ	ベッド	机・椅子	本棚	エアコン	洗面台	キッチン	冷蔵庫	ロッカー	テレビ	オープンレジ	炊飯器	掃除機	アイロン	洗濯乾燥機	インターネット回線
●	●	○	○	○	○	●	●	●	○	●	●	●	●	●	●	○

※○個室(約10㎡)設置、●ユニット設置(共用)
身障者用個室(約12㎡)

個室・ユニットの設備

シャワー	トイレ	ベッド	机・椅子	本棚	エアコン	洗面台	キッチン	冷蔵庫	ロッカー	テレビ	オープンレジ	炊飯器	掃除機	アイロン	洗濯乾燥機	インターネット回線
○	○	○	○	○	○	○	○	○	○	○	○	○	○	○	○	○

※○個室(約13㎡)設置、●ユニット設置(共用)

パソコンとハンディな家電品以外は持ち込みできません。寝具一式は全員にレンタルにより提供されます。その他希望者に家電品レンタル、朝食・夕食のケータリング、インターネット接続サービスが提供されます。

その他の設備

スチューデントホール(多目的室)、自動販売機、駐輪場(416台)、駐車場(44台:有料)

4 入居者が負担する経費

種類	Aタイプ	Bタイプ
寄宿料(月額)	9,700円	10,000円
共益費(月額)	2,500円	3,100円
入居時預り金 ※1	30,000円	
インターネット利用料(月額) ※2	2,100円	

上記のほか、入居者は個室及びユニット内の光熱水料を負担しなければなりません。

※1 入居時に徴収し、退居時に必須精算項目として光熱水料・基本清掃料に充てられるほか、状況により修理代等が精算されます。なお、未使用分については返却し、精算の結果、預り金額を超えた場合は退居時に超過分を徴収します。

※2 利用者だけの負担となります。

5 アドバイザー

日本人及び外国人留学生の在学学生をアドバイザーとして配置し、新入生が円滑なキャンパスライフを送ることができるようサポートします。

6 夏季休暇中の短期利用

夏季休暇中(8月～9月)に本学の主催又は共催等により開催するサマースクール、シンポジウム、学会等への参加者に対して、居室の一部(西棟西側Aタイプ48室)を提供します。

7 ハウスの管理

ハウスの管理は、大学から委託を受けた事業会社が行います。事業会社が24時間サポートし、清掃、設備の故障、不具合、非常時などに対応します。このほか事業会社では、入居者間の交流を図る各種パーティー、英会話教室、アルバイト情報提供などを行います。



University House Sanjo

棟別入居配置

●男女別ユニット

男子ユニット…
 女子ユニット…

●日本人学生と外国人留学生の入居配置

比率… 日本人 : 留学生
 比率… 日本人 : 留学生

東棟：80人

階	Aタイプ	
5F	6 : 2	6 : 2
4F	6 : 2	6 : 2
3F	6 : 2	6 : 2
2F	6 : 2	6 : 2
1F	6 : 2	6 : 2

西棟：96人

階	南面	西面
Aタイプ		
6F	6 : 2	6 : 2
5F	6 : 2	6 : 2
4F	6 : 2	6 : 2
3F	5 : 3	6 : 2
2F	5 : 3	6 : 2
1F	6 : 2	6 : 2

北棟：240人

階	Aタイプ		Bタイプ	
10F	6 : 2	5 : 3	5 : 3	
9F	6 : 2	5 : 3	5 : 3	
8F	6 : 2	5 : 3	5 : 3	
7F	6 : 2	5 : 3	5 : 3	
6F	5 : 3	5 : 3	5 : 3	
5F	5 : 3	5 : 3	5 : 3	
4F	5 : 3	5 : 3	5 : 3	
3F	5 : 3	5 : 3	5 : 3	
2F	5 : 3	5 : 3	5 : 3	
1F	5 : 3	6 : 2	6 : 2	

※1F南面：身障者室2室有