



東北大学に
ご入学・ご進学
おめでとうございます。

納入方法

1口5万円にて納入をお願いいたします。納入方法は「①WEBでのお申込み」または「②払込取扱票によるお申込み」がございます。

①WEBからのお申込み

1)クレジットカード決済 2)銀行振込 3)郵便振替 4)コンビニ決済※1より
お選びいただけます。該当の下記URLまたは右記QRコード
にアクセスいただき、申込フォームよりお手続きください。



【学部申込QR】



【大学院申込QR】

WEB申込限定特典(手ぬぐい)をご希望の方
申込フォーム内のマイページ登録(マイページを作成
するにチェック)も合わせて行ってください。

【各学部へご入学される方】 <https://bit.ly/3Frk48i>
【各大学院へご入学・ご進学される方】 <https://bit.ly/3uUVwiV>

※1 コンビニ決済ご利用の場合：ローソン・ミニストップ、ファミリーマート、セイコーマートをご選択ください。

②払込取扱票(郵便局)によるお申込み

▶ 同封の別紙払込取扱票をご利用ください。記入例を参考にお手続き下さい。 ※払込取扱票によるお申込みの場合は、WEB申込特典は付きません。

払込取扱票記入例

払込取扱票 (受付証明書付き) 口座記号番号 022804106520 金額 50000 加入者名 国立大学法人東北大学 東北大学基金 振替払込請求書兼受領証 (受付証明書付き) 口座記号番号 022804106520 金額 50000 加入者名 国立大学法人東北大学 東北大学基金 振替払込受付証明書(お客さま用) (郵便局へご依頼人) 口座記号番号 02280-4-106520 金額 50000 加入者名 国立大学法人東北大学 東北大学基金		
※(郵便局へ) 受付証明書を日附印を押印し依頼人に交付 ※(フリガナ) トウホク イチロウ 依頼人 東北 一郎 ※住所(ご依頼人) 〒(980-8577) 電話(022-217-5058) 仙台市青葉区片平2丁目1-1 ※E-mail: ○○○○○○○○@○○○.○○○ ※(フリガナ) トウホク ハナコ / アルファベット表記 依頼人 東北 花子 / TOHOKU HANAKO ※2024年度入学生 学部・研究科名 ○○○○学部	振替払込請求書兼受領証 (受付証明書付き) 口座記号番号 022804106520 金額 50000 加入者名 国立大学法人東北大学 東北大学基金 依頼人 東北 一郎 料金額 日附印 備考	振替払込受付証明書(お客さま用) (郵便局へご依頼人) この受付証明書を日附印を押印し、依頼人に交付してください。 口座記号番号 02280-4-106520 金額 50000 加入者名 国立大学法人東北大学 東北大学基金 依頼人 東北 一郎 依頼人住所氏名 仙台市青葉区片平2丁目1-1 依頼人住所氏名 東北 花子 / トウホク ハナコ 依頼人住所氏名 東北 花子 / トウホク ハナコ この証明書を申請書に添えて提出して下さい。 (承認番号 仙証第318号)

払込取扱票でのお手続きのご注意

- ★新入生のお名前でのお申込みも可能ですが、その場合は保護者特典(中面参照)は付きません。保護者特典をご希望される場合は保護者様のお名前を必ずご記入ください。
- 払込取扱票は機械で読み取りますので、**分かりやすい字体ではっきりと**ご記入ください。
- 払込取扱票はゆうちょ銀行(郵便局)窓口または郵便局の払込機能付きATMでご利用いただけます。 ※なお、どちらの方法をご利用いただいても、窓口でのお手続きは必要となります。
- [ゆうちょ銀行(郵便局)窓口をご利用の場合]
必要事項をご記入の上、窓口にてお手続きいただき、証明を受けてください。
- [郵便局の払込機能付きATMをご利用の場合]
振替払込受付証明書(お客さま用)の部分を切り離してご利用ください。
ATMでの払込みが完了しましたら、払込み完了後に発行されるご利用明細票と切り離れた振替払込受付証明書(お客さま用)をゆうちょ銀行(郵便局)窓口にお持ちいただき証明を受けてください。
- の振替払込受付証明書は、同封の「東北大学ライフサポートパッケージ納付確認書」に添付し、提出をお願いいたします。

お手続きの際のお願い

納入いただいた方は、パンフレット同封の「東北大学ライフサポートパッケージ納付確認書」に下記必要事項等をご記入の上、**入学式後の各学部・研究科オリエンテーション時に提出**してください。

- [WEBでのお申込みの場合] 申込フォームに入力したお名前(寄附申込者氏名)と申込日(年月日)、受付番号を指定の箇所にご記入ください。 ※受付番号は申込完了メール内に記載されています。
- [払込取扱票でのお申込みの場合] 振替払込受付証明書(お客さま用)を指定の箇所へ貼付してください。

お問い合わせ先	掲載内容・お手続きに関するお問い合わせ	東北大学基金事務局(東北大学総務企画部基金・校友事業室内) E-mail: kikin@grp.tohoku.ac.jp TEL: 022-217-5058/5905 FAX: 022-217-5910
	東北大学校友会に関するお問い合わせ	東北大学校友会事務局(東北大学総務企画部基金・校友事業室内) E-mail: alumni@grp.tohoku.ac.jp TEL: 022-217-5059 FAX: 022-217-5910
	東北大学学生会に関するお問い合わせ	東北大学学生会事務局(東北大学教育・学生支援部学生支援課活動支援係内) E-mail: sta-kagai@grp.tohoku.ac.jp TEL: 022-795-3983



在学中も卒業後もずっとサポート

東北大学基金へのご協賛のお願い

東北大学ライフサポートパッケージのご案内

Message

このたびは東北大学へのご入学おめでとうございます。
 東北大学は、学生一人ひとりが自身の成長と夢の実現に向けて挑戦する心を受け止め、充実した学生生活を送るための環境を提供することが何よりも重要な責務と考えています。本学では学生の皆さんが、安心して学びに打ち込み、卒業した後も生涯に亘って活躍していけるよう、多様なサポート体制を整えています。ぜひ皆さまからのご理解・ご支援を賜り、ともに学生の「挑戦心」に添えていくべく、ご協力をお願い致します。

東北大学基金

学生生活を支援

修学&研究

- 経済支援奨学金(学部学生)
- 研究支援奨学金(博士課程学生)
- 各学部・研究科や目的に合わせた奨学金制度(推薦学生)

生活

- 100円朝食の実施

国際体験

- 交換留学支援
- 短期留学支援

国際体験

- 国際交流イベント
- 国際祭りの支援

生活

- 学内公共施設の整備

ライフサポートパッケージ

Supported by 東北大学基金

ライフサポートパッケージは同窓生や保護者等の校友の皆さまと社会からのご支援をもとに、学生の修学をはじめとしたキャンパスライフをサポートしています。

「人とのつながり」構築を支援

ネットワーク@萩友会※2

- 校友間のネットワークづくり(ホームカミングデー・各地でのフォーラム開催など)
- 保護者向け懇談会の実施

学生団体応援イベント

- 「Tohoku University Giving Campaign」(参加団体数) 最大99団体(春開催時) (応援総数) 42,850人(春秋の合計参加数)

学生の自主活動を支援

課外活動@学友会※1

- 大学ダンスサークル日本一決定戦優勝(ダンスサークルWHO)
- 鳥人間コンテスト2023 学生記録更新(人力飛行部)



学友会WEB

学生の取組@学生チャレンジ

- クラウドファンディング「ともプロ!」(2023年度) 実施プロジェクト件数:14件



学友会WEB



萩友会WEB

皆さまからのご支援で 東北大学での学生生活が充実します。

東北大学では新入生とその保護者の皆さまに、東北大学ライフ サポートパッケージへのご協賛として「東北大学基金」を通じ、**1口5万円**のご寄附をお願いしております。皆さまからのご支援は、学生の皆さんが在学時には安心して勉学・課外活動等に励めるよう、また卒業しても同窓生として本学が様々な面でサポートできるよう、大切に活用させていただきます。ぜひご理解とご協力をお願いいたします。



特典案内

1口5万円以上をご納入いただきました方には以下特典をご用意しております。

● 記念品

1. 東北大学校友歌「緑の丘」CD&ブックレットセット

本学OBシンガーソングライター 小田和正氏作詞作曲の校友歌「緑の丘」CDと非売品のブックレットの特別セットです。



ライフサポートパッケージ限定

2. 東北大学×KOKUYO オリジナルスケッチブック(野帳)

コクヨの大ロングセラー商品「測量野帳」を東北大学オリジナルでデザインした特別仕様の野帳です。

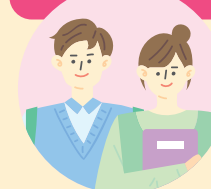


3. 東北大学オリジナルカレンダー

キャンパス風景や学生の課外活動の様子を入れた東北大学オリジナルカレンダーを在学中にお届けします。



ご協賛特別特典



新入生の皆さま全員へ

1. 萩友会プレミアム会員※3「永年会員」相当の資格を進呈
2. 学友会会費納入免除(入会金および修学年分会費相当)
3. 課外活動時の物品貸出(レクリエーション用具・スポーツ用具等)
4. OB・OGとの交流会にご招待



保護者様特典

また、保護者様名義でご納入の場合は、以下の特別特典も謹呈いたします。

1. 萩友会プレミアム会員「年会費会員1年間分」相当の資格を進呈
2. 各種イベント参加資格
3. 保護者メールマガジン配信(キャリア支援・イベント情報等)

※新入生名義でご納入いただいた場合(ご納入時に保護者様の情報をご記入いただかなかった場合)、保護者特典は適用されません。

さらに

WEBでのお申込み
+
マイページのご登録

「東北大学ロゴ入り
オリジナル手ぬぐい」を
プレゼント



WEB
限定
特典

※3 萩友会プレミアム会員

萩友会に会費をご納入くださった方を「萩友会プレミアム会員」とし、さまざまな特典をご用意しています。会員種類は「永年会員(一括5万円)」と「年会費会員(1,000円/年)」の2パターン。施設利用の優待や各種チケット割引、会員限定グッズの販売など、特別なサービスで大変ご好評をいただいております。

詳しくはコチラ▶



※1【学友会】学生の部活動やサークル活動、ボランティア活動等の課外活動を支援する組織で、日々の活動支援やイベントのサポートを行っています。
 ※2【萩友会】在学生、卒業生、またそのご家族など、東北大学を応援して下さるすべての方を会員とした校友会組織で会員同士の交流を支援しています。

※1口5万円以上を納入いただきました皆さま全員に、上記特典をお送りいたします。なお、5万円未満の場合は東北大学基金でご用意しております通常返礼品をお贈りいたします。