

1 入居対象学生

本学に新たに入学(転・編入学を含む。)した学生
外国人留学生

2 定員

416人

日本人学生	286人	学部学生	男 88人	女 96人
外国人留学生	130人	大学院学生	男 62人	女 40人
			男 74人	女 56人

3 入居期間

1年 4月入居 4月1日～翌年3月15日
10月入居 10月1日～翌年8月15日又は9月15日

4 入居者が負担する経費

種類	Aタイプ	Bタイプ
寄宿料(月額)	9,700円	10,000円
共益費(月額)	2,500円	3,100円
入居時預り金 ※1	30,000円	
インターネット利用料(月額) ※2	2,100円	

上記のほか、入居者は個室及びユニット内の光熱水料を負担しなければなりません。

※1 入居時に徴収し、退居時に必須精算項目として光熱水料・基本清掃料に充てられるほか、状況により修理代等が精算されます。なお、未使用分については返却し、精算の結果、預り金額を超えた場合は退居時に超過分を徴収します。

※2 利用者のみの負担となります。

5 アドバイザー

ハウス生活の先輩でもある在学学生をアドバイザーとして配置しています。アドバイザーは入居者間の交流促進を図るため各種イベントを企画・運営するほか、日常生活においても、新入生のよき相談相手として活躍しています。

6ハウスの管理

ハウスの管理は、大学から委託を受けた事業会社が行います。事業会社は清掃や設備の保守、点検などの日常管理業務に加え、万が一の急病や災害などの非常時にも24時間体制で対応します。このほか事業会社では、英会話教室や日本文化体験教室等の開催、アルバイトやハウス退居後の住居に関する情報の提供等、多種多様なサービスを通して入居者の充実した学生生活をサポートします。

アクセス ACCESS



仙台駅からのアクセス

バス

- JR仙台駅西口バス停のりばから
→24番のりば(北山先回り)…
北山→子平町循環→福祉大
学前下車
→25番のりば(子平町先回り)
…子平町→北山循環→福祉大
学前下車

電車

- JR仙山線北山駅下車

タクシー

- [三条町の東北大学国際交
流会館まで]

ハウス～川内キャンパス

- 徒歩…30～40分
- 自転車…15～20分

棟別入居配置

UNIVERSITY
HOUSE SANJO

東棟：80人

階	Aタイプ	
5F	6：2	6：2
4F	6：2	6：2
3F	6：2	6：2
2F	6：2	6：2
1F	6：2	6：2

男女別ユニット

男子ユニット…
女子ユニット…

日本人学生と外国人 留学生の入居配置

比率… 日本人：留学生
比率… 日本人：留学生

西棟：96人

階	南面		西面	
	Aタイプ			
6F	6：2	6：2	6：2	6：2
5F	6：2	6：2	6：2	6：2
4F	6：2	6：2	6：2	6：2
3F	5：3	6：2	6：2	6：2
2F	5：3	6：2	6：2	6：2
1F	6：2	6：2	6：2	6：2

※1F南面：身障者室2室有

北棟：240人

階	Aタイプ		Bタイプ	
	10F	6：2	5：3	5：3
9F	6：2	5：3	5：3	5：3
8F	6：2	5：3	5：3	5：3
7F	6：2	5：3	5：3	5：3
6F	5：3	5：3	5：3	5：3
5F	5：3	5：3	5：3	5：3
4F	5：3	5：3	5：3	5：3
3F	5：3	5：3	5：3	5：3
2F	5：3	5：3	5：3	5：3
1F	5：3	6：2	6：2	6：2

UNIVERSITY HOUSE SANJO



北棟



中庭



西棟



東棟



東北大学 教育・学生支援部 学生支援課生活支援係

(川内北キャンパス管理棟1階④番窓口)

〒980-8576 宮城県仙台市青葉区川内41

TEL : 022-795-3943, 3944 FAX : 022-795-7771

http://www.tohoku.ac.jp/japanese/

東 北 大 学

ユニバーシティ・ハウス三條

UNIVERSITY HOUSE SANJO

安心・安全・快適な生活環境



国際感覚の研鑽

日本人学生と外国人留学生が日常的な交流を通して、国際感覚を身につけるとともに、異文化理解を深めます。



協調性・社交性の涵養

Aタイプ・Bタイプごとに8つの個室とオープンリビング(共用)からなる独立したユニット構成で、協調性・社交性を涵養します。



安心・安全な生活環境

事業会社が24時間サポートするほか、ユニット玄関はICカード、個室は暗証番号方式による施錠でセキュリティも安心・安全です。



高品質の生活環境

オープンリビング、個室に各種設備を完備。バッグひとつで身軽に入居し、キャンパスライフがスタートできます。



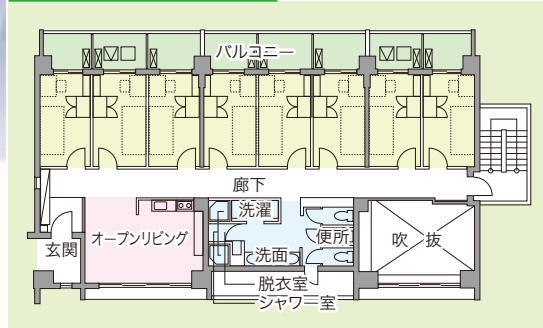
オープンリビング(Aタイプ)



ウェルカムパーティ



Aタイプ ユニット見取図



個室・ユニットの設備

シャワー	トイレ	ベッド	机・椅子	本棚	エアコン	洗面台	キッチン	冷蔵庫	ロッカー	テレビ	オーブンレンジ	炊飯器	掃除機	アイロン	洗濯乾燥機	インターネット回線
●	●	○	○	○	○	○	○	○	○	○	○	○	○	○	○	○

※○個室(約10㎡)設置、●ユニット設置(共用) 身障者用個室(約12㎡)



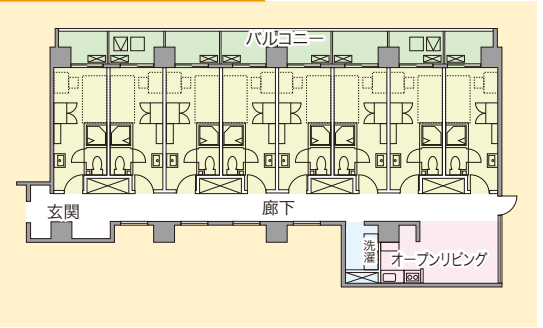
学部学生



大学院学生



Bタイプ ユニット見取図



個室・ユニットの設備

シャワー	トイレ	ベッド	机・椅子	本棚	エアコン	洗面台	キッチン	冷蔵庫	ロッカー	テレビ	オーブンレンジ	炊飯器	掃除機	アイロン	洗濯乾燥機	インターネット回線
○	○	○	○	○	○	○	○	○	○	○	○	○	○	○	○	○

※○個室(約13㎡)設置、●ユニット設置(共用)

パソコンとハンディ家電品以外は持ち込みできません。寝具一式は全員にレンタルにより提供されます。その他希望者に家電品レンタル、朝食・夕食のケータリング、インターネット接続サービスが提供されます。

その他の設備

スチューデントホール(多目的室)、自動販売機、駐輪場(416台)、駐車場(44台:有料)