

東日本大震災等で被災した学生に対する応急学生寄宿舍の

入居募集について(平成 24 年度新入生)

1. 入居対象者

平成 24 年度新入生で、平成 23 年 3 月 11 日に発生した東日本大震災により被災し、次のいずれかに該当する方

- (1) 学資負担者が震災により死亡または行方不明の方
- (2) 学資負担者が、次の災害救助法適用地域において被災し、家屋等の全壊、大規模半壊、半壊、流失の罹災証明が得られる方
岩手県、宮城県、福島県の全市区町村
青森県、茨城県、栃木県、千葉県の災害救助法適用市区町村
- (3) 居住地が福島第一原発事故による避難区域に指定された方

2. 入居料及び募集人員

(1) 入居料

原則として 2 年間無償（光熱水料、インターネット通信費は実費負担）

(2) 募集人員（予定）

約 60 人（男女学生）

3. 入居期間(予定)

原則として平成 24 年 4 月 1 日～平成 26 年 3 月 15 日まで

4. 入居地区

仙台市内の三条地区・上杉地区・川内地区・長町地区

※申請者数によっては、「希望の地区に入居できない場合」もありますので、ご了承願います。

5. 申請手続き等

(1) 入居願及び提出先

入居希望者は、下記提出書類を平成 24 年 2 月 23 日（木）まで学生支援課生活支援係へ提出してください。（封筒の表面に「応急学生寄宿舍入居願」と朱書きし、裏面に応募者の住所・氏名・受験番号を明記）

(2) 提出書類

① 応急学生寄宿舍入居願

② 罹災証明書（コピー可）又は被災による転居が確認できる証明書等

※被災状況（家屋の全壊・半壊等）が記載されたものがが必要です。

※死亡または行方不明の場合は、それを確認できる書類が必要です。

③ 結果通知用の封筒（長形 3 号に 80 円切手貼付）

④ 上記書類の外、入居選考審査過程において住居確保が困難であることを証明する書類を求める場合があります。

(3) 入居選考結果発表 (予定)

平成24年3月2日(金) 郵送により申請者へ送付

6. 応急学生寄宿舍の概要

① 1ユニットー8人単位で個室タイプ

トイレ、洗面所、シャワールームは共用型

② 居室面積 @ 15㎡ (約9畳)

③ 居室設備 椅子、机、電気スタンド、ベッド (マットレス、引き出し付)、クローゼット、エアコン等

④ 共用部設備 IHコンロ、冷蔵庫、電子レンジ、炊飯器、洗濯機、掃除機等

※東北大生、宮城教育大生及び外国人留学生の混住形態になる場合があります。

8つの個室とオープンリビング等共用部分からなる独立したユニットが生活の場となります。

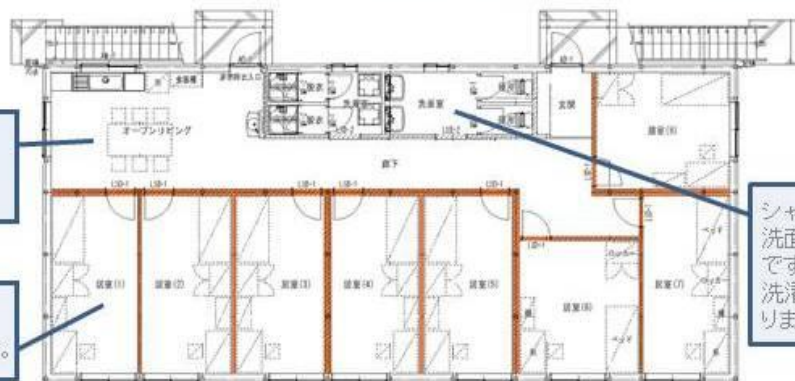
生活に必要な家具・家電類が備え付けられていますので、新たに買い揃える必要がありません。

各個室にインターネット回線を配線 (プロバイダとの個人契約が必要。)



オープンリビングは自炊のほか、入居者同士の交流の場となります。

プライベート空間となる居室は約15㎡のひろびろ設計です。



シャワー、トイレ、洗面所は共用です。洗濯機も2台あります。

※外観図はイメージです。また建物の間取りは建設地により異なります。

応急学生寄宿舍に関する応募書類提出 (問い合わせ) 先

○東北大学教育・学生支援部学生支援課生活支援係 (管理棟 1階④窓口)

〒980-8576 仙台市青葉区川内4 1番地 Tel : 022-795-3943, 3944 Fax : 022-795-7771

○東北大学「学寮 (応急学生寄宿舍)」ホームページ

東北大学トップページ (<http://www.tohoku.ac.jp/japanese/>) から「教育・学生支援」→「学生生活」→「学寮 (応急学生寄宿舍)」の順にリンクをたどってください。

応急学生寄宿舍入居願

平成 年 月 日

東北大学理事 殿
(教育・情報システム)

受験番号： _____ 性別： _____

学部・研究科： _____

フリガナ

氏名（自署）： _____ 印

連絡先Tel（携帯） _____

保証人（学資負担者）

フリガナ

氏名（自署）： _____ 印

住所 〒 _____

連絡先Tel _____

私は、東日本大震災等により、私又は私の学資負担者が下記のとおり被災したことに伴い、住居の確保が著しく困難となりましたので応急学生寄宿舍への入居を許可くださるようお願いいたします。

記

(理由：被災状況及び家計状況について、具体的に記入すること。)
入居希望地区：第一希望 _____ 地区、第二希望 _____ 地区、第三希望 _____ 地区 ※入居希望する地区を記載願います。 入居地区：三条地区、川内地区、上杉地区、長町地区

(注) り災証明書、公的証明書等の写を添付してください。また、上記書類のほかに審査の過程において必要な書類を求めることがあります。