

# 応急学生寄宿舍入居者募集中

## [概要]

- ①入居費用 **原則—無償**(光熱水費、インターネット通信費等は実費負担)
- ②入居期間 **原則—2年間**
- ③居室面積 約15㎡(9畳)
- ④主な設備  
(居室部分)机、椅子、ベッド(マットレス付)、クローゼット、エアコン等  
(共用部分)IHコンロ、冷蔵庫、電子レンジ、洗濯機、エアコン等
- ⑤建設予定地 三条、上杉、長町、川内地区
- ⑥完成予定時期 8月中旬(予定)
- ⑦入居開始時期 9月上旬(予定)
- ⑧整備室数(戸数) 352室(22戸)
- ⑨入居の応募、問い合わせ先  
学生支援課 生活支援係 電話022-795-3943 FAX022-795-7771

8つの個室とオープンリビング等共用部分からなる独立したユニットが生活の場となります。

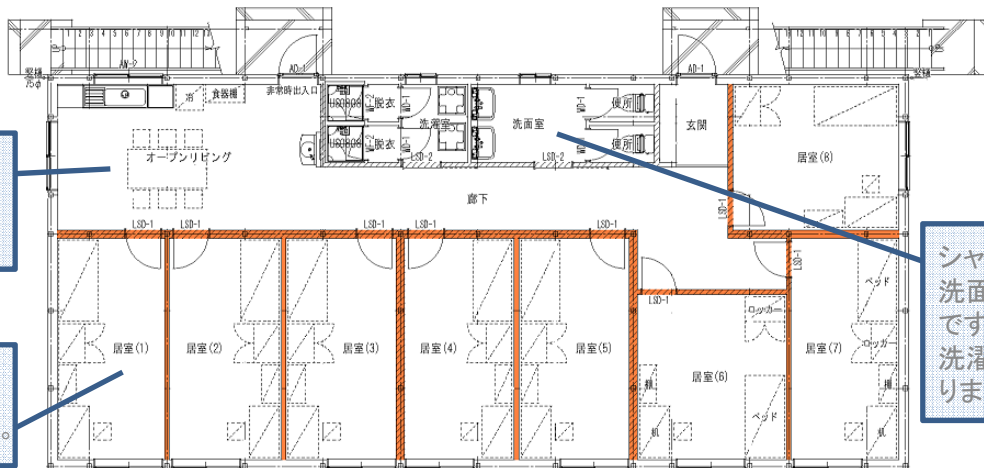
生活に必要な家具・家電類が備え付けられていますので、新たに買い揃える必要がありません。

各個室にインターネット回線を配線  
(プロバイダとの個人契約が必要。)



オープンリビングは自炊のほか、入居者同士の交流の場となります。

プライベート空間となる居室は約15㎡のひろびろ設計です。



シャワー、トイレ、洗面所は共用です。洗濯機も2台あります。

※外観図はイメージです。また建物の間取りは建設地により異なります。