



令和2年6月24日

報道機関 各位

東北大学大学院経済学研究科

### 東北地方の出生率回復低迷を確認 —2019年の合計特殊出生率 過去最低値を更新—

#### 【発表のポイント】

- 厚労省公表の都道府県別の合計特殊出生率は、2015年以前の公表値の計算方法に重大な問題があるため、過去最低値を正しく判断できない
- 2015年以前の都道府県別の合計特殊出生率を正しい手法で2000年まで遡って作成した結果、全都道府県で2005年が出生率の転換点であったことが判明
- 2019年の出生率について、岩手県、宮城県のみならず、新たに山形県および栃木県でも過去最低値を更新していたことを確認
- 2005年からの出生率の回復をランキング化した結果、下位6県は岩手県、山形県、福島県、宮城県、秋田県、栃木県となり、東北地方の回復低迷が判明

#### 【概要】

厚労省公表の都道府県別合計特殊出生率は、2015年以前の公表値の計算方法に重大な問題があるため、過去最低値を正しく判断することはできない。

東北大学大学院経済学研究科の吉田浩教授らは、2015年以前の都道府県別の合計特殊出生率を正しい手法で2000年まで遡って作成し(通称:東北大出生率)、**2019年の出生率は、岩手県、宮城県のみならず、新たに山形県および栃木県でも過去最低値を更新していたことを明らかにした。**

東北大出生率の結果から、出生率は2005年には全都道府県でそれまでの最低値を記録していたことが明らかになっていた。そこで2019年の出生率を都道府県別に調べてランキング化したところ、**最も下落が大きかった順に1位が岩手県、2位が山形県、3位が福島県など、青森県を除く東北5県で2005年の水準を下回っており、東北地方の出生率の回復低迷が深刻であることが明らかになった。**

#### 【問い合わせ先】

東北大学経済学研究科高齢経済社会研究センター

教授 吉田 浩

[hyoshida.econ@tohoku.ac.jp](mailto:hyoshida.econ@tohoku.ac.jp)

TEL : 022-795-6292

石井 憲雄 (東北大学経済学博士)

[ishiinorio2012@gmail.com](mailto:ishiinorio2012@gmail.com)

## 【詳細な説明】

### 1. 厚生労働省「人口動態統計」内の合計特殊出生率をめぐる経緯

東北大学経済学研究科 高齢経済社会研究センターの吉田教授ら研究グループは、過去、厚生労働省から発表される「人口動態統計」の都道府県別合計特殊出生率について、2015年以前の指標値は作成方法に問題があり、時系列比較ができないことを指摘してきました\*。

その結果、2016年以降の「人口動態統計」では、吉田教授らの修正の指摘を反映し正しく計算されることとなり、このことは吉田教授の研究グループが日本の人口政策策定指標の改善に寄与したことになります。

### 2. 残る 2015 年以前の公表値問題

しかし、厚労省の公表値は 2015 年以前については遡っては改訂されていないため、地域の合計特殊出生率の過去最低値の把握などの通時的な比較ができないという問題が残っていました。そこで、吉田教授らは、2016 年以降の厚労省公表値と接続可能な都道府県別の合計特殊出生率（通称：東北大出生率）を 2000 年まで遡って整え、日本の出生率推移を長期間にわたって振り返って検証できる資料を完成しました。

### 3. 2005 年に全都道府県でそれまでの過去最低値

吉田教授らが計算した東北大出生率（表 2）で見ると、2005 年には全都道府県で一度それまでの最低値となっており、2006 年以降には反転して回復局面に入っていたことが明らかになりました。（図 1，表 4 参照）

その後 2018 年までの間、2010 年に秋田県、2011、2012 年に福島県が、それぞれ過去最低値を更新して下落したものの、残る 45 都道府県では 2005 年に記録した過去最低値を下回ることはありませんでした。

### 4. 2019 年の出生率、岩手県、宮城県、山形県、栃木県で過去最低値を更新

今回全国的に大幅に低下した 2019 年の出生率は、2015 年以前の数値の計算値を未修正である厚生労働省「人口動態統計」の公表値（表 3）で見ると、岩手県および宮城県の 2 県のみで過去最低値となっています。しかし、修正した正しい方法で計算し直した東北大出生率（表 2）で見ると、岩手県、宮城県のほか、新たに山形県および栃木県でも過去最低値を更新していたことが明らかになりました。（表 5 参照）

例えば、山形県の場合、厚生労働省の未修正の公表値では 2009 年の 1.39 が過去最低値とされていましたが、東北大出生率によると 2009 年は 1.46 と修正され、本来は 2005 年の 1.45 がこれまでの最低値だったことが判明しま

した。したがって、2019年の1.40は、これまでの最低値を0.05ポイントも下回る本当の意味での過去最低値となりました。

また、栃木県の場合でも、厚生労働省の未修正の公表値では2004年の1.37が過去最低値とされていましたが、東北大出生率によると2004年の本来の出生率は1.43と最低値ではなく、2005年の1.40がこれまでの最低値だったことが判明しました。したがって、2019年の1.39は、これまでの最低値を0.01ポイント下回る真実の過去最低値となりました。

## 5. 2005年からの都道府県出生率回復ランキング

前述のとおり、東北大出生率の結果から出生率は2005年には全都道府県でそれまでの最低値を記録し、2006年以降には反転して回復局面に入っていたことが明らかになりました。そこで、2019年の出生率が2005年のボトム時期と比べ、どの程度回復しているかを都道府県別に値の差をとって調べ、ランキング化しました。

その結果が表1です。2019年の出生率と2005年の出生率の差は、全国平均でみると+0.10となっており、41都道府県で2019年の値が2005年の値を上回っています。2005年に比べて2019年の出生率の水準が最も高いのは宮崎県(+0.25)、2位が長崎県(+0.21)、3位が徳島県(+0.20)となっています。次いで、同率4位が島根県、山口県、福岡県(+0.18)、同率7位が富山県、兵庫県、香川県、佐賀県(+0.16)となっており、九州地方や四国地方の県が上位を占めています。

一方、2019年の出生率が2005年の出生率を下回っている県は6県だけです。最も大きく減少した1位は岩手県(-0.06)、2位が山形県(-0.05)、3位が福島県(-0.02)、同率4位が宮城県、秋田県、栃木県(-0.01)となっており、青森県を除く東北5県で2019年の出生率が2005年の水準を下回るという結果となりました。東北地方の出生率の回復の低迷が非常に深刻であるという実態が、あらためて確認されました。

\*吉田教授らの2015年以前の指標値は国勢調査年とそれ以外の年の公表値が単純比較できないという指摘は、第189回国会でも取り上げられ、政府は算出方法を修正する旨を答弁し、これを受け厚労省は2016年分より、本研究グループによる指摘事項を改善した都道府県別合計特殊出生率を公表しています。

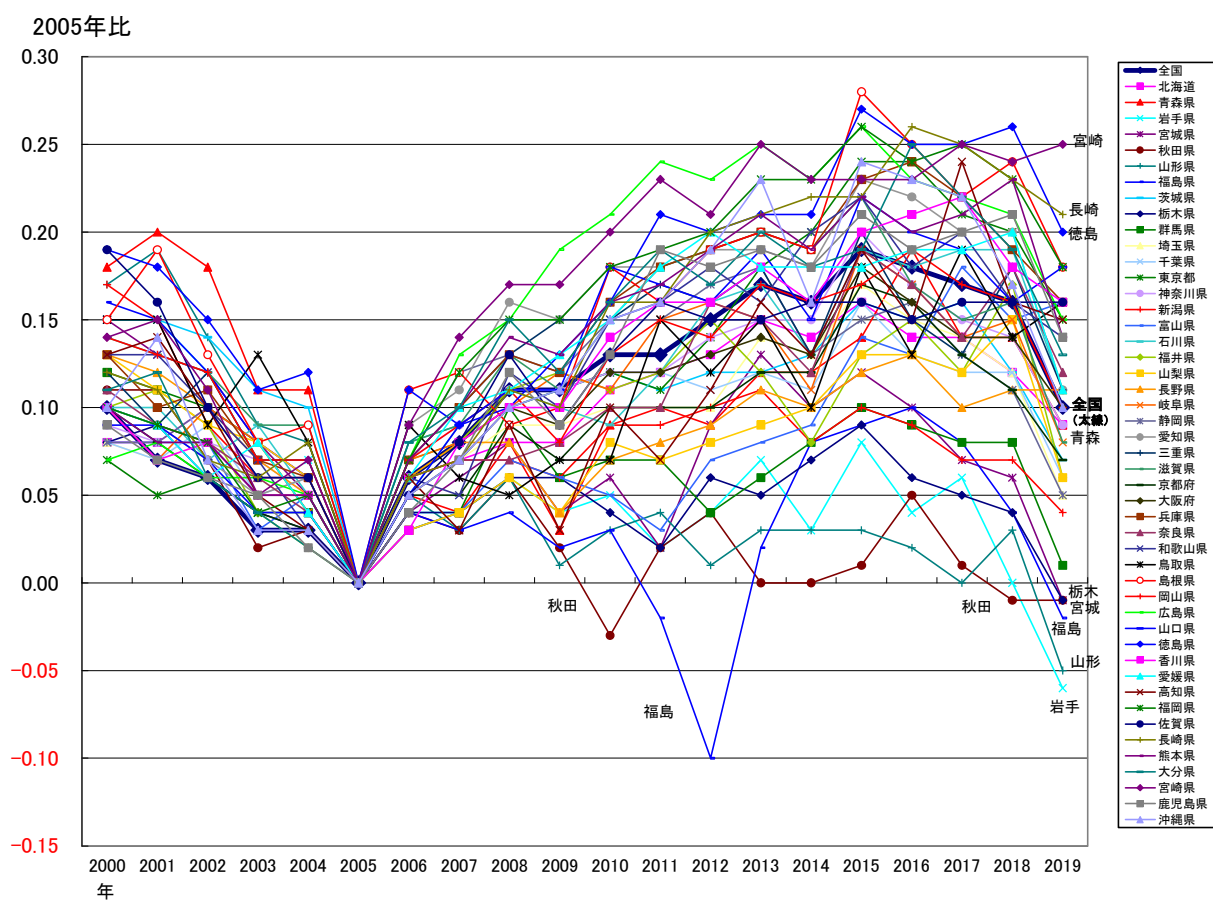


図1 2005年を基準としてみた都道府県別合計特殊出生率の差（東北大出生率）

（資料）2000-2015年：東北大出生率，2016-2019年：厚生労働省『人口動態統計』

表1 2005年から2019年の合計特殊出生率回復ランキング

| 順位 | 都道府県    | 合計特殊出生率 |         | 回復幅     |
|----|---------|---------|---------|---------|
|    |         | 2019(A) | 2005(B) | (A)-(B) |
|    | 全 国     | 1.36    | 1.26    | 0.10    |
| 1  | 宮 崎 県   | 1.73    | 1.48    | 0.25    |
| 2  | 長 崎 県   | 1.66    | 1.45    | 0.21    |
| 3  | 徳 島 県   | 1.46    | 1.26    | 0.20    |
| 4  | 島 根 県   | 1.68    | 1.50    | 0.18    |
| 4  | 山 口 県   | 1.56    | 1.38    | 0.18    |
| 4  | 福 岡 県   | 1.44    | 1.26    | 0.18    |
| 7  | 富 山 県   | 1.53    | 1.37    | 0.16    |
| 7  | 兵 庫 県   | 1.41    | 1.25    | 0.16    |
| 7  | 鳥 取 県   | 1.63    | 1.47    | 0.16    |
| 7  | 香 川 県   | 1.59    | 1.43    | 0.16    |
| 7  | 佐 賀 県   | 1.64    | 1.48    | 0.16    |
| 12 | 東 京 都   | 1.15    | 1.00    | 0.15    |
| 12 | 広 島 県   | 1.49    | 1.34    | 0.15    |
| 12 | 高 知 県   | 1.47    | 1.32    | 0.15    |
| 15 | 和 歌 山 県 | 1.46    | 1.32    | 0.14    |
| 15 | 熊 本 県   | 1.60    | 1.46    | 0.14    |
| 15 | 鹿 児 島 県 | 1.63    | 1.49    | 0.14    |
| 18 | 大 分 県   | 1.53    | 1.40    | 0.13    |
| 19 | 奈 良 県   | 1.31    | 1.19    | 0.12    |
| 20 | 石 川 県   | 1.46    | 1.35    | 0.11    |
| 20 | 長 野 県   | 1.57    | 1.46    | 0.11    |
| 20 | 愛 知 県   | 1.45    | 1.34    | 0.11    |
| 20 | 三 重 県   | 1.47    | 1.36    | 0.11    |
| 20 | 愛 媛 県   | 1.46    | 1.35    | 0.11    |
| 25 | 大 阪 府   | 1.31    | 1.21    | 0.10    |
| 25 | 岡 山 県   | 1.47    | 1.37    | 0.10    |
| 25 | 沖 縄 県   | 1.82    | 1.72    | 0.10    |
| 28 | 北 海 道   | 1.24    | 1.15    | 0.09    |
| 28 | 神 奈 川 県 | 1.28    | 1.19    | 0.09    |
| 28 | 青 森 県   | 1.38    | 1.29    | 0.09    |
| 31 | 滋 賀 県   | 1.47    | 1.39    | 0.08    |
| 31 | 岐 阜 県   | 1.45    | 1.37    | 0.08    |
| 33 | 京 都 府   | 1.25    | 1.18    | 0.07    |
| 33 | 茨 城 県   | 1.39    | 1.32    | 0.07    |
| 35 | 千 葉 県   | 1.28    | 1.22    | 0.06    |
| 35 | 福 井 県   | 1.56    | 1.50    | 0.06    |
| 35 | 山 梨 県   | 1.44    | 1.38    | 0.06    |
| 38 | 埼 玉 県   | 1.27    | 1.22    | 0.05    |
| 38 | 静 岡 県   | 1.44    | 1.39    | 0.05    |
| 40 | 新 潟 県   | 1.38    | 1.34    | 0.04    |
| 41 | 群 馬 県   | 1.40    | 1.39    | 0.01    |
| 42 | 宮 城 県   | 1.23    | 1.24    | -0.01   |
| 42 | 秋 田 県   | 1.33    | 1.34    | -0.01   |
| 42 | 栃 木 県   | 1.39    | 1.40    | -0.01   |
| 45 | 福 島 県   | 1.47    | 1.49    | -0.02   |
| 46 | 山 形 県   | 1.40    | 1.45    | -0.05   |
| 47 | 岩 手 県   | 1.35    | 1.41    | -0.06   |

資料：東北大学経済学研究科作成

※黄色のセルの数値は過去最低値。

青色のセルの数値は2018年時点では過去最低値だったが、2019年に更新されたもの。

なお、秋田県の過去最低値は2010年の1.31、福島県の過去最低値は2012年の1.39。

表2 都道府県別合計特殊出生率（2000-2015：東北大出生率，2016-2019：厚労省公表値）※通期で比較可能

|      | 2000 | 2001 | 2002 | 2003 | 2004 | 2005 | 2006 | 2007 | 2008 | 2009 | 2010 | 2011 | 2012 | 2013 | 2014 | 2015 | 2016 | 2017 | 2018 | 2019 |
|------|------|------|------|------|------|------|------|------|------|------|------|------|------|------|------|------|------|------|------|------|
| 全国   | 1.36 | 1.33 | 1.32 | 1.29 | 1.29 | 1.26 | 1.32 | 1.34 | 1.37 | 1.37 | 1.39 | 1.39 | 1.41 | 1.43 | 1.42 | 1.45 | 1.44 | 1.43 | 1.42 | 1.36 |
| 北海道  | 1.23 | 1.23 | 1.25 | 1.23 | 1.21 | 1.15 | 1.21 | 1.22 | 1.23 | 1.23 | 1.26 | 1.27 | 1.28 | 1.30 | 1.29 | 1.31 | 1.29 | 1.29 | 1.27 | 1.24 |
| 青森県  | 1.47 | 1.49 | 1.47 | 1.40 | 1.40 | 1.29 | 1.34 | 1.33 | 1.37 | 1.32 | 1.38 | 1.39 | 1.38 | 1.41 | 1.41 | 1.43 | 1.48 | 1.43 | 1.43 | 1.38 |
| 岩手県  | 1.56 | 1.56 | 1.53 | 1.48 | 1.48 | 1.41 | 1.45 | 1.45 | 1.47 | 1.45 | 1.46 | 1.43 | 1.45 | 1.48 | 1.44 | 1.49 | 1.45 | 1.47 | 1.41 | 1.35 |
| 宮城県  | 1.39 | 1.37 | 1.36 | 1.32 | 1.29 | 1.24 | 1.28 | 1.30 | 1.32 | 1.28 | 1.30 | 1.26 | 1.33 | 1.37 | 1.34 | 1.36 | 1.34 | 1.31 | 1.30 | 1.23 |
| 秋田県  | 1.45 | 1.45 | 1.41 | 1.36 | 1.37 | 1.34 | 1.38 | 1.37 | 1.40 | 1.36 | 1.31 | 1.36 | 1.38 | 1.34 | 1.34 | 1.35 | 1.39 | 1.35 | 1.33 | 1.33 |
| 山形県  | 1.62 | 1.64 | 1.59 | 1.54 | 1.53 | 1.45 | 1.50 | 1.48 | 1.51 | 1.46 | 1.48 | 1.49 | 1.46 | 1.48 | 1.48 | 1.48 | 1.47 | 1.45 | 1.48 | 1.40 |
| 福島県  | 1.65 | 1.64 | 1.61 | 1.57 | 1.55 | 1.49 | 1.53 | 1.52 | 1.53 | 1.51 | 1.52 | 1.47 | 1.39 | 1.51 | 1.57 | 1.58 | 1.59 | 1.57 | 1.53 | 1.47 |
| 茨城県  | 1.47 | 1.47 | 1.46 | 1.43 | 1.42 | 1.32 | 1.40 | 1.41 | 1.43 | 1.43 | 1.44 | 1.43 | 1.44 | 1.44 | 1.45 | 1.48 | 1.47 | 1.48 | 1.44 | 1.39 |
| 栃木県  | 1.48 | 1.49 | 1.46 | 1.44 | 1.43 | 1.40 | 1.44 | 1.44 | 1.46 | 1.46 | 1.44 | 1.42 | 1.46 | 1.45 | 1.47 | 1.49 | 1.46 | 1.45 | 1.44 | 1.39 |
| 群馬県  | 1.51 | 1.50 | 1.49 | 1.47 | 1.43 | 1.39 | 1.42 | 1.43 | 1.49 | 1.45 | 1.46 | 1.46 | 1.43 | 1.45 | 1.47 | 1.49 | 1.48 | 1.47 | 1.47 | 1.40 |
| 埼玉県  | 1.30 | 1.29 | 1.30 | 1.28 | 1.26 | 1.22 | 1.28 | 1.29 | 1.31 | 1.31 | 1.32 | 1.32 | 1.32 | 1.36 | 1.35 | 1.39 | 1.37 | 1.36 | 1.34 | 1.27 |
| 千葉県  | 1.30 | 1.29 | 1.31 | 1.27 | 1.28 | 1.22 | 1.27 | 1.29 | 1.32 | 1.33 | 1.34 | 1.34 | 1.33 | 1.34 | 1.33 | 1.38 | 1.35 | 1.34 | 1.34 | 1.28 |
| 東京都  | 1.07 | 1.05 | 1.06 | 1.04 | 1.04 | 1.00 | 1.06 | 1.08 | 1.10 | 1.11 | 1.12 | 1.11 | 1.14 | 1.18 | 1.20 | 1.24 | 1.24 | 1.21 | 1.20 | 1.15 |
| 神奈川県 | 1.28 | 1.27 | 1.27 | 1.26 | 1.24 | 1.19 | 1.26 | 1.28 | 1.30 | 1.30 | 1.31 | 1.31 | 1.33 | 1.34 | 1.34 | 1.39 | 1.36 | 1.34 | 1.33 | 1.28 |
| 新潟県  | 1.51 | 1.49 | 1.43 | 1.40 | 1.40 | 1.34 | 1.40 | 1.41 | 1.41 | 1.40 | 1.43 | 1.43 | 1.44 | 1.45 | 1.42 | 1.44 | 1.43 | 1.41 | 1.41 | 1.38 |
| 富山県  | 1.45 | 1.45 | 1.45 | 1.40 | 1.42 | 1.37 | 1.40 | 1.41 | 1.44 | 1.43 | 1.42 | 1.40 | 1.44 | 1.45 | 1.46 | 1.51 | 1.50 | 1.55 | 1.52 | 1.53 |
| 石川県  | 1.45 | 1.45 | 1.42 | 1.44 | 1.40 | 1.35 | 1.40 | 1.44 | 1.46 | 1.45 | 1.44 | 1.47 | 1.51 | 1.52 | 1.48 | 1.54 | 1.53 | 1.54 | 1.54 | 1.46 |
| 福井県  | 1.60 | 1.61 | 1.59 | 1.54 | 1.52 | 1.50 | 1.57 | 1.58 | 1.61 | 1.62 | 1.61 | 1.62 | 1.65 | 1.62 | 1.58 | 1.63 | 1.65 | 1.62 | 1.67 | 1.56 |
| 山梨県  | 1.51 | 1.49 | 1.47 | 1.46 | 1.44 | 1.38 | 1.41 | 1.42 | 1.44 | 1.42 | 1.46 | 1.45 | 1.46 | 1.47 | 1.48 | 1.51 | 1.51 | 1.50 | 1.53 | 1.44 |
| 長野県  | 1.59 | 1.58 | 1.56 | 1.53 | 1.51 | 1.46 | 1.52 | 1.54 | 1.54 | 1.50 | 1.53 | 1.54 | 1.55 | 1.57 | 1.56 | 1.58 | 1.59 | 1.56 | 1.57 | 1.57 |
| 岐阜県  | 1.47 | 1.44 | 1.47 | 1.45 | 1.41 | 1.37 | 1.44 | 1.45 | 1.47 | 1.49 | 1.48 | 1.52 | 1.53 | 1.52 | 1.48 | 1.56 | 1.54 | 1.51 | 1.52 | 1.45 |
| 静岡県  | 1.47 | 1.47 | 1.49 | 1.45 | 1.45 | 1.39 | 1.46 | 1.51 | 1.52 | 1.51 | 1.54 | 1.54 | 1.56 | 1.57 | 1.52 | 1.54 | 1.55 | 1.52 | 1.50 | 1.44 |
| 愛知県  | 1.44 | 1.43 | 1.41 | 1.39 | 1.40 | 1.34 | 1.43 | 1.45 | 1.50 | 1.49 | 1.52 | 1.52 | 1.53 | 1.53 | 1.52 | 1.57 | 1.56 | 1.54 | 1.54 | 1.45 |
| 三重県  | 1.48 | 1.45 | 1.48 | 1.43 | 1.43 | 1.36 | 1.43 | 1.46 | 1.49 | 1.51 | 1.51 | 1.53 | 1.52 | 1.54 | 1.49 | 1.56 | 1.51 | 1.49 | 1.54 | 1.47 |
| 滋賀県  | 1.53 | 1.52 | 1.51 | 1.48 | 1.48 | 1.39 | 1.47 | 1.48 | 1.52 | 1.50 | 1.54 | 1.57 | 1.58 | 1.59 | 1.58 | 1.61 | 1.56 | 1.54 | 1.55 | 1.47 |
| 京都府  | 1.28 | 1.26 | 1.24 | 1.22 | 1.21 | 1.18 | 1.23 | 1.23 | 1.27 | 1.25 | 1.28 | 1.28 | 1.28 | 1.30 | 1.30 | 1.35 | 1.34 | 1.31 | 1.29 | 1.25 |
| 大阪府  | 1.31 | 1.30 | 1.29 | 1.26 | 1.26 | 1.21 | 1.26 | 1.28 | 1.31 | 1.30 | 1.33 | 1.33 | 1.34 | 1.35 | 1.34 | 1.39 | 1.37 | 1.35 | 1.35 | 1.31 |
| 兵庫県  | 1.38 | 1.35 | 1.36 | 1.32 | 1.31 | 1.25 | 1.32 | 1.35 | 1.38 | 1.37 | 1.41 | 1.43 | 1.44 | 1.45 | 1.44 | 1.48 | 1.49 | 1.47 | 1.44 | 1.41 |
| 奈良県  | 1.30 | 1.28 | 1.27 | 1.25 | 1.23 | 1.19 | 1.25 | 1.26 | 1.26 | 1.27 | 1.29 | 1.29 | 1.35 | 1.34 | 1.31 | 1.38 | 1.36 | 1.33 | 1.37 | 1.31 |
| 和歌山県 | 1.45 | 1.45 | 1.42 | 1.39 | 1.35 | 1.32 | 1.38 | 1.37 | 1.44 | 1.42 | 1.47 | 1.48 | 1.50 | 1.48 | 1.52 | 1.54 | 1.50 | 1.52 | 1.48 | 1.46 |
| 鳥取県  | 1.62 | 1.62 | 1.56 | 1.60 | 1.55 | 1.47 | 1.56 | 1.53 | 1.52 | 1.54 | 1.54 | 1.62 | 1.59 | 1.62 | 1.57 | 1.65 | 1.60 | 1.66 | 1.61 | 1.63 |
| 島根県  | 1.65 | 1.69 | 1.63 | 1.58 | 1.59 | 1.50 | 1.61 | 1.62 | 1.59 | 1.60 | 1.68 | 1.66 | 1.69 | 1.70 | 1.69 | 1.78 | 1.75 | 1.72 | 1.74 | 1.68 |
| 岡山県  | 1.51 | 1.50 | 1.49 | 1.44 | 1.44 | 1.37 | 1.44 | 1.46 | 1.48 | 1.45 | 1.50 | 1.52 | 1.51 | 1.54 | 1.53 | 1.54 | 1.56 | 1.54 | 1.53 | 1.47 |
| 広島県  | 1.41 | 1.42 | 1.40 | 1.40 | 1.39 | 1.34 | 1.41 | 1.47 | 1.49 | 1.53 | 1.55 | 1.58 | 1.57 | 1.59 | 1.57 | 1.60 | 1.57 | 1.56 | 1.55 | 1.49 |
| 山口県  | 1.47 | 1.47 | 1.45 | 1.42 | 1.42 | 1.38 | 1.43 | 1.47 | 1.49 | 1.49 | 1.56 | 1.55 | 1.54 | 1.57 | 1.53 | 1.60 | 1.58 | 1.57 | 1.54 | 1.56 |
| 徳島県  | 1.45 | 1.44 | 1.41 | 1.37 | 1.38 | 1.26 | 1.37 | 1.35 | 1.36 | 1.39 | 1.42 | 1.47 | 1.46 | 1.47 | 1.47 | 1.53 | 1.51 | 1.51 | 1.52 | 1.46 |
| 香川県  | 1.53 | 1.50 | 1.51 | 1.48 | 1.48 | 1.43 | 1.46 | 1.51 | 1.53 | 1.53 | 1.57 | 1.59 | 1.59 | 1.61 | 1.59 | 1.63 | 1.64 | 1.65 | 1.61 | 1.59 |
| 愛媛県  | 1.45 | 1.44 | 1.41 | 1.43 | 1.39 | 1.35 | 1.41 | 1.45 | 1.46 | 1.48 | 1.50 | 1.53 | 1.55 | 1.53 | 1.53 | 1.53 | 1.54 | 1.54 | 1.55 | 1.46 |
| 高知県  | 1.45 | 1.46 | 1.42 | 1.37 | 1.35 | 1.32 | 1.38 | 1.35 | 1.41 | 1.35 | 1.42 | 1.39 | 1.43 | 1.48 | 1.45 | 1.51 | 1.47 | 1.56 | 1.48 | 1.47 |
| 福岡県  | 1.36 | 1.35 | 1.34 | 1.30 | 1.31 | 1.26 | 1.33 | 1.38 | 1.41 | 1.41 | 1.44 | 1.45 | 1.46 | 1.49 | 1.49 | 1.52 | 1.50 | 1.51 | 1.49 | 1.44 |
| 佐賀県  | 1.67 | 1.64 | 1.58 | 1.54 | 1.54 | 1.48 | 1.53 | 1.56 | 1.61 | 1.57 | 1.61 | 1.64 | 1.63 | 1.63 | 1.64 | 1.64 | 1.63 | 1.64 | 1.64 | 1.64 |
| 長崎県  | 1.57 | 1.56 | 1.52 | 1.51 | 1.53 | 1.45 | 1.51 | 1.52 | 1.56 | 1.55 | 1.61 | 1.61 | 1.65 | 1.66 | 1.67 | 1.67 | 1.71 | 1.70 | 1.68 | 1.66 |
| 熊本県  | 1.56 | 1.54 | 1.54 | 1.51 | 1.51 | 1.46 | 1.53 | 1.56 | 1.60 | 1.59 | 1.62 | 1.63 | 1.65 | 1.67 | 1.65 | 1.68 | 1.66 | 1.67 | 1.69 | 1.60 |
| 大分県  | 1.51 | 1.52 | 1.46 | 1.44 | 1.42 | 1.40 | 1.48 | 1.50 | 1.55 | 1.52 | 1.56 | 1.59 | 1.57 | 1.60 | 1.58 | 1.59 | 1.65 | 1.62 | 1.59 | 1.53 |
| 宮崎県  | 1.62 | 1.63 | 1.59 | 1.53 | 1.55 | 1.48 | 1.57 | 1.62 | 1.65 | 1.65 | 1.68 | 1.71 | 1.69 | 1.73 | 1.71 | 1.71 | 1.71 | 1.73 | 1.72 | 1.73 |
| 鹿児島県 | 1.58 | 1.56 | 1.55 | 1.54 | 1.51 | 1.49 | 1.53 | 1.56 | 1.61 | 1.58 | 1.62 | 1.68 | 1.67 | 1.68 | 1.67 | 1.70 | 1.68 | 1.69 | 1.70 | 1.63 |
| 沖縄県  | 1.82 | 1.86 | 1.79 | 1.75 | 1.75 | 1.72 | 1.77 | 1.79 | 1.82 | 1.83 | 1.87 | 1.88 | 1.91 | 1.95 | 1.88 | 1.96 | 1.95 | 1.94 | 1.89 | 1.82 |

資料：（都道府県2000-2015年）東北大学経済学研究科 高齢経済社会センター作成、（全国、都道府県2016-2019年）厚生労働省『人口動態統計』

表3 都道府県別合計特殊出生率（厚労省公表値）※2015年以前は非修正

|      | 2000 | 2001 | 2002 | 2003 | 2004 | 2005 | 2006 | 2007 | 2008 | 2009 | 2010 | 2011 | 2012 | 2013 | 2014 | 2015 | 2016 | 2017 | 2018 | 2019 |
|------|------|------|------|------|------|------|------|------|------|------|------|------|------|------|------|------|------|------|------|------|
| 全国   | 1.36 | 1.33 | 1.32 | 1.29 | 1.29 | 1.26 | 1.32 | 1.34 | 1.37 | 1.37 | 1.39 | 1.39 | 1.41 | 1.43 | 1.42 | 1.45 | 1.44 | 1.43 | 1.42 | 1.36 |
| 北海道  | 1.23 | 1.21 | 1.22 | 1.20 | 1.19 | 1.15 | 1.18 | 1.19 | 1.20 | 1.19 | 1.26 | 1.25 | 1.26 | 1.28 | 1.27 | 1.31 | 1.29 | 1.29 | 1.27 | 1.24 |
| 青森県  | 1.47 | 1.47 | 1.44 | 1.35 | 1.35 | 1.29 | 1.31 | 1.28 | 1.30 | 1.26 | 1.38 | 1.38 | 1.36 | 1.40 | 1.42 | 1.43 | 1.48 | 1.43 | 1.43 | 1.38 |
| 岩手県  | 1.56 | 1.52 | 1.50 | 1.45 | 1.43 | 1.41 | 1.39 | 1.39 | 1.39 | 1.37 | 1.46 | 1.41 | 1.44 | 1.46 | 1.44 | 1.49 | 1.45 | 1.47 | 1.41 | 1.35 |
| 宮城県  | 1.39 | 1.33 | 1.31 | 1.27 | 1.24 | 1.24 | 1.25 | 1.27 | 1.29 | 1.25 | 1.30 | 1.25 | 1.30 | 1.34 | 1.30 | 1.36 | 1.34 | 1.31 | 1.30 | 1.23 |
| 秋田県  | 1.45 | 1.40 | 1.37 | 1.31 | 1.30 | 1.34 | 1.34 | 1.31 | 1.32 | 1.29 | 1.31 | 1.35 | 1.37 | 1.35 | 1.34 | 1.35 | 1.39 | 1.35 | 1.33 | 1.33 |
| 山形県  | 1.62 | 1.58 | 1.54 | 1.49 | 1.47 | 1.45 | 1.45 | 1.42 | 1.44 | 1.39 | 1.48 | 1.46 | 1.44 | 1.47 | 1.47 | 1.48 | 1.47 | 1.45 | 1.48 | 1.40 |
| 福島県  | 1.65 | 1.60 | 1.57 | 1.54 | 1.51 | 1.49 | 1.49 | 1.49 | 1.52 | 1.49 | 1.52 | 1.48 | 1.41 | 1.53 | 1.58 | 1.58 | 1.59 | 1.57 | 1.53 | 1.47 |
| 茨城県  | 1.47 | 1.40 | 1.38 | 1.34 | 1.33 | 1.32 | 1.35 | 1.35 | 1.37 | 1.37 | 1.44 | 1.39 | 1.41 | 1.42 | 1.43 | 1.48 | 1.47 | 1.48 | 1.44 | 1.39 |
| 栃木県  | 1.48 | 1.43 | 1.40 | 1.38 | 1.37 | 1.40 | 1.40 | 1.39 | 1.42 | 1.43 | 1.44 | 1.38 | 1.43 | 1.43 | 1.46 | 1.49 | 1.46 | 1.45 | 1.44 | 1.39 |
| 群馬県  | 1.51 | 1.42 | 1.41 | 1.38 | 1.35 | 1.39 | 1.36 | 1.36 | 1.40 | 1.38 | 1.46 | 1.41 | 1.39 | 1.41 | 1.44 | 1.49 | 1.48 | 1.47 | 1.47 | 1.40 |
| 埼玉県  | 1.30 | 1.24 | 1.23 | 1.21 | 1.20 | 1.22 | 1.24 | 1.26 | 1.28 | 1.28 | 1.32 | 1.28 | 1.29 | 1.33 | 1.31 | 1.39 | 1.37 | 1.36 | 1.34 | 1.27 |
| 千葉県  | 1.30 | 1.24 | 1.24 | 1.20 | 1.22 | 1.22 | 1.23 | 1.25 | 1.29 | 1.31 | 1.34 | 1.31 | 1.31 | 1.33 | 1.32 | 1.38 | 1.35 | 1.34 | 1.34 | 1.28 |
| 東京都  | 1.07 | 1.00 | 1.02 | 1.00 | 1.01 | 1.00 | 1.02 | 1.05 | 1.09 | 1.12 | 1.12 | 1.06 | 1.09 | 1.13 | 1.15 | 1.24 | 1.24 | 1.21 | 1.20 | 1.15 |
| 神奈川県 | 1.28 | 1.22 | 1.22 | 1.21 | 1.20 | 1.19 | 1.23 | 1.25 | 1.27 | 1.28 | 1.31 | 1.27 | 1.30 | 1.31 | 1.31 | 1.39 | 1.36 | 1.34 | 1.33 | 1.28 |
| 新潟県  | 1.51 | 1.45 | 1.38 | 1.34 | 1.34 | 1.34 | 1.37 | 1.37 | 1.37 | 1.37 | 1.43 | 1.41 | 1.43 | 1.44 | 1.43 | 1.44 | 1.43 | 1.41 | 1.41 | 1.38 |
| 富山県  | 1.45 | 1.40 | 1.41 | 1.35 | 1.37 | 1.37 | 1.34 | 1.34 | 1.38 | 1.37 | 1.42 | 1.37 | 1.42 | 1.43 | 1.45 | 1.51 | 1.50 | 1.55 | 1.52 | 1.53 |
| 石川県  | 1.45 | 1.40 | 1.37 | 1.38 | 1.35 | 1.35 | 1.36 | 1.40 | 1.41 | 1.40 | 1.44 | 1.43 | 1.47 | 1.49 | 1.45 | 1.54 | 1.53 | 1.54 | 1.54 | 1.46 |
| 福井県  | 1.60 | 1.52 | 1.51 | 1.47 | 1.45 | 1.50 | 1.50 | 1.52 | 1.54 | 1.55 | 1.61 | 1.56 | 1.60 | 1.60 | 1.55 | 1.63 | 1.65 | 1.62 | 1.67 | 1.56 |
| 山梨県  | 1.51 | 1.42 | 1.39 | 1.37 | 1.36 | 1.38 | 1.34 | 1.35 | 1.35 | 1.31 | 1.46 | 1.41 | 1.43 | 1.44 | 1.43 | 1.51 | 1.51 | 1.50 | 1.53 | 1.44 |
| 長野県  | 1.59 | 1.50 | 1.47 | 1.44 | 1.42 | 1.46 | 1.44 | 1.47 | 1.45 | 1.43 | 1.53 | 1.50 | 1.51 | 1.54 | 1.54 | 1.58 | 1.59 | 1.56 | 1.57 | 1.57 |
| 岐阜県  | 1.47 | 1.37 | 1.38 | 1.36 | 1.31 | 1.37 | 1.35 | 1.34 | 1.35 | 1.37 | 1.48 | 1.44 | 1.45 | 1.45 | 1.42 | 1.56 | 1.54 | 1.51 | 1.52 | 1.45 |
| 静岡県  | 1.47 | 1.40 | 1.41 | 1.37 | 1.37 | 1.39 | 1.39 | 1.44 | 1.44 | 1.43 | 1.54 | 1.49 | 1.52 | 1.53 | 1.50 | 1.54 | 1.55 | 1.52 | 1.50 | 1.44 |
| 愛知県  | 1.44 | 1.36 | 1.34 | 1.32 | 1.34 | 1.34 | 1.36 | 1.38 | 1.43 | 1.43 | 1.52 | 1.46 | 1.46 | 1.47 | 1.46 | 1.57 | 1.56 | 1.54 | 1.54 | 1.45 |
| 三重県  | 1.48 | 1.38 | 1.40 | 1.35 | 1.34 | 1.36 | 1.35 | 1.37 | 1.38 | 1.40 | 1.51 | 1.47 | 1.47 | 1.49 | 1.45 | 1.56 | 1.51 | 1.49 | 1.54 | 1.47 |
| 滋賀県  | 1.53 | 1.46 | 1.44 | 1.41 | 1.41 | 1.39 | 1.41 | 1.42 | 1.45 | 1.44 | 1.54 | 1.51 | 1.53 | 1.53 | 1.53 | 1.61 | 1.56 | 1.54 | 1.55 | 1.47 |
| 京都府  | 1.28 | 1.20 | 1.17 | 1.15 | 1.14 | 1.18 | 1.19 | 1.18 | 1.22 | 1.20 | 1.28 | 1.25 | 1.23 | 1.26 | 1.24 | 1.35 | 1.34 | 1.31 | 1.29 | 1.25 |
| 大阪府  | 1.31 | 1.24 | 1.22 | 1.20 | 1.20 | 1.21 | 1.22 | 1.24 | 1.28 | 1.28 | 1.33 | 1.30 | 1.31 | 1.32 | 1.31 | 1.39 | 1.37 | 1.35 | 1.35 | 1.31 |
| 兵庫県  | 1.38 | 1.29 | 1.29 | 1.25 | 1.24 | 1.25 | 1.28 | 1.30 | 1.34 | 1.33 | 1.41 | 1.40 | 1.40 | 1.42 | 1.41 | 1.48 | 1.49 | 1.47 | 1.44 | 1.41 |
| 奈良県  | 1.30 | 1.22 | 1.21 | 1.18 | 1.16 | 1.19 | 1.22 | 1.22 | 1.22 | 1.23 | 1.29 | 1.27 | 1.32 | 1.31 | 1.27 | 1.38 | 1.36 | 1.33 | 1.37 | 1.31 |
| 和歌山県 | 1.45 | 1.41 | 1.35 | 1.32 | 1.28 | 1.32 | 1.34 | 1.34 | 1.41 | 1.36 | 1.47 | 1.49 | 1.53 | 1.52 | 1.55 | 1.54 | 1.50 | 1.52 | 1.48 | 1.46 |
| 鳥取県  | 1.62 | 1.58 | 1.51 | 1.53 | 1.50 | 1.47 | 1.51 | 1.47 | 1.43 | 1.46 | 1.54 | 1.58 | 1.57 | 1.62 | 1.60 | 1.65 | 1.60 | 1.66 | 1.61 | 1.63 |
| 島根県  | 1.65 | 1.60 | 1.52 | 1.48 | 1.48 | 1.50 | 1.53 | 1.53 | 1.51 | 1.55 | 1.68 | 1.61 | 1.68 | 1.65 | 1.66 | 1.78 | 1.75 | 1.72 | 1.74 | 1.68 |
| 岡山県  | 1.51 | 1.46 | 1.44 | 1.38 | 1.38 | 1.37 | 1.40 | 1.41 | 1.43 | 1.39 | 1.50 | 1.48 | 1.47 | 1.49 | 1.49 | 1.54 | 1.56 | 1.54 | 1.53 | 1.47 |
| 広島県  | 1.41 | 1.37 | 1.34 | 1.34 | 1.33 | 1.34 | 1.37 | 1.43 | 1.45 | 1.47 | 1.55 | 1.53 | 1.54 | 1.57 | 1.55 | 1.60 | 1.57 | 1.56 | 1.55 | 1.49 |
| 山口県  | 1.47 | 1.43 | 1.41 | 1.36 | 1.36 | 1.38 | 1.40 | 1.42 | 1.43 | 1.43 | 1.56 | 1.51 | 1.52 | 1.56 | 1.54 | 1.60 | 1.58 | 1.57 | 1.54 | 1.56 |
| 徳島県  | 1.45 | 1.39 | 1.36 | 1.32 | 1.31 | 1.26 | 1.31 | 1.30 | 1.30 | 1.35 | 1.42 | 1.43 | 1.44 | 1.43 | 1.46 | 1.53 | 1.51 | 1.51 | 1.52 | 1.46 |
| 香川県  | 1.53 | 1.43 | 1.46 | 1.42 | 1.43 | 1.43 | 1.42 | 1.48 | 1.47 | 1.48 | 1.57 | 1.56 | 1.56 | 1.59 | 1.57 | 1.63 | 1.64 | 1.65 | 1.61 | 1.59 |
| 愛媛県  | 1.45 | 1.40 | 1.35 | 1.36 | 1.33 | 1.35 | 1.37 | 1.40 | 1.40 | 1.41 | 1.50 | 1.51 | 1.52 | 1.52 | 1.50 | 1.53 | 1.54 | 1.54 | 1.55 | 1.46 |
| 高知県  | 1.45 | 1.42 | 1.38 | 1.34 | 1.30 | 1.32 | 1.33 | 1.31 | 1.36 | 1.29 | 1.42 | 1.39 | 1.43 | 1.47 | 1.45 | 1.51 | 1.47 | 1.56 | 1.48 | 1.47 |
| 福岡県  | 1.36 | 1.31 | 1.29 | 1.25 | 1.25 | 1.26 | 1.30 | 1.34 | 1.37 | 1.37 | 1.44 | 1.42 | 1.43 | 1.45 | 1.46 | 1.52 | 1.50 | 1.51 | 1.49 | 1.44 |
| 佐賀県  | 1.67 | 1.62 | 1.56 | 1.51 | 1.49 | 1.48 | 1.50 | 1.51 | 1.55 | 1.49 | 1.61 | 1.61 | 1.61 | 1.59 | 1.63 | 1.64 | 1.63 | 1.64 | 1.64 | 1.64 |
| 長崎県  | 1.57 | 1.52 | 1.48 | 1.45 | 1.46 | 1.45 | 1.49 | 1.48 | 1.50 | 1.50 | 1.61 | 1.60 | 1.63 | 1.64 | 1.66 | 1.67 | 1.71 | 1.70 | 1.68 | 1.66 |
| 熊本県  | 1.56 | 1.52 | 1.50 | 1.48 | 1.47 | 1.46 | 1.50 | 1.54 | 1.58 | 1.58 | 1.62 | 1.62 | 1.62 | 1.65 | 1.64 | 1.68 | 1.66 | 1.67 | 1.69 | 1.60 |
| 大分県  | 1.51 | 1.48 | 1.42 | 1.41 | 1.40 | 1.40 | 1.45 | 1.47 | 1.53 | 1.50 | 1.56 | 1.55 | 1.53 | 1.56 | 1.57 | 1.59 | 1.65 | 1.62 | 1.59 | 1.53 |
| 宮崎県  | 1.62 | 1.60 | 1.56 | 1.49 | 1.52 | 1.48 | 1.55 | 1.59 | 1.60 | 1.61 | 1.68 | 1.68 | 1.67 | 1.72 | 1.69 | 1.71 | 1.71 | 1.73 | 1.72 | 1.73 |
| 鹿児島県 | 1.58 | 1.53 | 1.52 | 1.49 | 1.46 | 1.49 | 1.51 | 1.54 | 1.59 | 1.56 | 1.62 | 1.64 | 1.64 | 1.63 | 1.62 | 1.70 | 1.68 | 1.69 | 1.70 | 1.63 |
| 沖縄県  | 1.82 | 1.83 | 1.76 | 1.72 | 1.72 | 1.72 | 1.74 | 1.75 | 1.78 | 1.79 | 1.87 | 1.86 | 1.90 | 1.94 | 1.86 | 1.96 | 1.95 | 1.94 | 1.89 | 1.82 |

資料：厚生労働省『人口動態統計』

表4 都道府県別合計特殊出生率（2005年との差，2000-2015：東北大出生率，2016-2019：厚生省公表値）

|      | 2000 | 2001 | 2002 | 2003 | 2004 | 2005 | 2006 | 2007 | 2008 | 2009 | 2010  | 2011  | 2012  | 2013 | 2014 | 2015 | 2016 | 2017 | 2018  | 2019  |
|------|------|------|------|------|------|------|------|------|------|------|-------|-------|-------|------|------|------|------|------|-------|-------|
| 全国   | 0.10 | 0.07 | 0.06 | 0.03 | 0.03 | 0.00 | 0.06 | 0.08 | 0.11 | 0.11 | 0.13  | 0.13  | 0.15  | 0.17 | 0.16 | 0.19 | 0.18 | 0.17 | 0.16  | 0.10  |
| 北海道  | 0.08 | 0.08 | 0.10 | 0.08 | 0.06 | 0.00 | 0.06 | 0.07 | 0.08 | 0.08 | 0.11  | 0.12  | 0.13  | 0.15 | 0.14 | 0.16 | 0.14 | 0.14 | 0.12  | 0.09  |
| 青森県  | 0.18 | 0.20 | 0.18 | 0.11 | 0.11 | 0.00 | 0.05 | 0.04 | 0.08 | 0.03 | 0.09  | 0.10  | 0.09  | 0.12 | 0.12 | 0.14 | 0.19 | 0.14 | 0.14  | 0.09  |
| 岩手県  | 0.15 | 0.15 | 0.12 | 0.07 | 0.07 | 0.00 | 0.04 | 0.04 | 0.06 | 0.04 | 0.05  | 0.02  | 0.04  | 0.07 | 0.03 | 0.08 | 0.04 | 0.06 | 0.00  | -0.06 |
| 宮城県  | 0.15 | 0.13 | 0.12 | 0.08 | 0.05 | 0.00 | 0.04 | 0.06 | 0.08 | 0.04 | 0.06  | 0.02  | 0.09  | 0.13 | 0.10 | 0.12 | 0.10 | 0.07 | 0.06  | -0.01 |
| 秋田県  | 0.11 | 0.11 | 0.07 | 0.02 | 0.03 | 0.00 | 0.04 | 0.03 | 0.06 | 0.02 | -0.03 | 0.02  | 0.04  | 0.00 | 0.00 | 0.01 | 0.05 | 0.01 | -0.01 | -0.01 |
| 山形県  | 0.17 | 0.19 | 0.14 | 0.09 | 0.08 | 0.00 | 0.05 | 0.03 | 0.06 | 0.01 | 0.03  | 0.04  | 0.01  | 0.03 | 0.03 | 0.03 | 0.02 | 0.00 | 0.03  | -0.05 |
| 福島県  | 0.16 | 0.15 | 0.12 | 0.08 | 0.06 | 0.00 | 0.04 | 0.03 | 0.04 | 0.02 | 0.03  | -0.02 | -0.10 | 0.02 | 0.08 | 0.09 | 0.10 | 0.08 | 0.04  | -0.02 |
| 茨城県  | 0.15 | 0.15 | 0.14 | 0.11 | 0.10 | 0.00 | 0.08 | 0.09 | 0.11 | 0.11 | 0.12  | 0.11  | 0.12  | 0.12 | 0.13 | 0.16 | 0.15 | 0.16 | 0.12  | 0.07  |
| 栃木県  | 0.08 | 0.09 | 0.06 | 0.04 | 0.03 | 0.00 | 0.04 | 0.04 | 0.06 | 0.06 | 0.04  | 0.02  | 0.06  | 0.05 | 0.07 | 0.09 | 0.06 | 0.05 | 0.04  | -0.01 |
| 群馬県  | 0.12 | 0.11 | 0.10 | 0.08 | 0.04 | 0.00 | 0.03 | 0.04 | 0.10 | 0.06 | 0.07  | 0.07  | 0.04  | 0.06 | 0.08 | 0.10 | 0.09 | 0.08 | 0.08  | 0.01  |
| 埼玉県  | 0.08 | 0.07 | 0.08 | 0.06 | 0.04 | 0.00 | 0.06 | 0.07 | 0.09 | 0.09 | 0.10  | 0.10  | 0.10  | 0.14 | 0.13 | 0.17 | 0.15 | 0.14 | 0.12  | 0.05  |
| 千葉県  | 0.08 | 0.07 | 0.09 | 0.05 | 0.06 | 0.00 | 0.05 | 0.07 | 0.10 | 0.11 | 0.12  | 0.12  | 0.11  | 0.12 | 0.11 | 0.16 | 0.13 | 0.12 | 0.12  | 0.06  |
| 東京都  | 0.07 | 0.05 | 0.06 | 0.04 | 0.04 | 0.00 | 0.06 | 0.08 | 0.10 | 0.11 | 0.12  | 0.11  | 0.14  | 0.18 | 0.20 | 0.24 | 0.24 | 0.21 | 0.20  | 0.15  |
| 神奈川県 | 0.09 | 0.08 | 0.08 | 0.07 | 0.05 | 0.00 | 0.07 | 0.09 | 0.11 | 0.11 | 0.12  | 0.12  | 0.14  | 0.15 | 0.15 | 0.20 | 0.17 | 0.15 | 0.14  | 0.09  |
| 新潟県  | 0.17 | 0.15 | 0.09 | 0.06 | 0.06 | 0.00 | 0.06 | 0.07 | 0.07 | 0.06 | 0.09  | 0.09  | 0.10  | 0.11 | 0.08 | 0.10 | 0.09 | 0.07 | 0.07  | 0.04  |
| 富山県  | 0.08 | 0.08 | 0.08 | 0.03 | 0.05 | 0.00 | 0.03 | 0.04 | 0.07 | 0.06 | 0.05  | 0.03  | 0.07  | 0.08 | 0.09 | 0.14 | 0.13 | 0.18 | 0.15  | 0.16  |
| 石川県  | 0.10 | 0.10 | 0.07 | 0.09 | 0.05 | 0.00 | 0.05 | 0.09 | 0.11 | 0.10 | 0.09  | 0.12  | 0.16  | 0.17 | 0.13 | 0.19 | 0.18 | 0.19 | 0.19  | 0.11  |
| 福井県  | 0.10 | 0.11 | 0.09 | 0.04 | 0.02 | 0.00 | 0.07 | 0.08 | 0.11 | 0.12 | 0.11  | 0.12  | 0.15  | 0.12 | 0.08 | 0.13 | 0.15 | 0.12 | 0.17  | 0.06  |
| 山梨県  | 0.13 | 0.11 | 0.09 | 0.08 | 0.06 | 0.00 | 0.03 | 0.04 | 0.06 | 0.04 | 0.08  | 0.07  | 0.08  | 0.09 | 0.10 | 0.13 | 0.13 | 0.12 | 0.15  | 0.06  |
| 長野県  | 0.13 | 0.12 | 0.10 | 0.07 | 0.05 | 0.00 | 0.06 | 0.08 | 0.08 | 0.04 | 0.07  | 0.08  | 0.09  | 0.11 | 0.10 | 0.12 | 0.13 | 0.10 | 0.11  | 0.11  |
| 岐阜県  | 0.10 | 0.07 | 0.10 | 0.08 | 0.04 | 0.00 | 0.07 | 0.08 | 0.10 | 0.12 | 0.11  | 0.15  | 0.16  | 0.15 | 0.11 | 0.19 | 0.17 | 0.14 | 0.15  | 0.08  |
| 静岡県  | 0.08 | 0.08 | 0.10 | 0.06 | 0.06 | 0.00 | 0.07 | 0.12 | 0.13 | 0.12 | 0.15  | 0.15  | 0.17  | 0.18 | 0.13 | 0.15 | 0.16 | 0.13 | 0.11  | 0.05  |
| 愛知県  | 0.10 | 0.09 | 0.07 | 0.05 | 0.06 | 0.00 | 0.09 | 0.11 | 0.16 | 0.15 | 0.18  | 0.18  | 0.19  | 0.19 | 0.18 | 0.23 | 0.22 | 0.20 | 0.20  | 0.11  |
| 三重県  | 0.12 | 0.09 | 0.12 | 0.07 | 0.07 | 0.00 | 0.07 | 0.10 | 0.13 | 0.15 | 0.15  | 0.17  | 0.16  | 0.18 | 0.13 | 0.20 | 0.15 | 0.13 | 0.18  | 0.11  |
| 滋賀県  | 0.14 | 0.13 | 0.12 | 0.09 | 0.09 | 0.00 | 0.08 | 0.09 | 0.13 | 0.11 | 0.15  | 0.18  | 0.19  | 0.20 | 0.19 | 0.22 | 0.17 | 0.15 | 0.16  | 0.08  |
| 京都府  | 0.10 | 0.08 | 0.06 | 0.04 | 0.03 | 0.00 | 0.05 | 0.05 | 0.09 | 0.07 | 0.10  | 0.10  | 0.10  | 0.12 | 0.12 | 0.17 | 0.16 | 0.13 | 0.11  | 0.07  |
| 大阪府  | 0.10 | 0.09 | 0.08 | 0.05 | 0.05 | 0.00 | 0.05 | 0.07 | 0.10 | 0.09 | 0.12  | 0.12  | 0.13  | 0.14 | 0.13 | 0.18 | 0.16 | 0.14 | 0.14  | 0.10  |
| 兵庫県  | 0.13 | 0.10 | 0.11 | 0.07 | 0.06 | 0.00 | 0.07 | 0.10 | 0.13 | 0.12 | 0.16  | 0.18  | 0.19  | 0.20 | 0.19 | 0.23 | 0.24 | 0.22 | 0.19  | 0.16  |
| 奈良県  | 0.11 | 0.09 | 0.08 | 0.06 | 0.04 | 0.00 | 0.06 | 0.07 | 0.07 | 0.08 | 0.10  | 0.10  | 0.16  | 0.15 | 0.12 | 0.19 | 0.17 | 0.14 | 0.18  | 0.12  |
| 和歌山県 | 0.13 | 0.13 | 0.10 | 0.07 | 0.03 | 0.00 | 0.06 | 0.05 | 0.12 | 0.10 | 0.15  | 0.16  | 0.18  | 0.16 | 0.20 | 0.22 | 0.18 | 0.20 | 0.16  | 0.14  |
| 鳥取県  | 0.15 | 0.15 | 0.09 | 0.13 | 0.08 | 0.00 | 0.09 | 0.06 | 0.05 | 0.07 | 0.07  | 0.15  | 0.12  | 0.15 | 0.10 | 0.18 | 0.13 | 0.19 | 0.14  | 0.16  |
| 島根県  | 0.15 | 0.19 | 0.13 | 0.08 | 0.09 | 0.00 | 0.11 | 0.12 | 0.09 | 0.10 | 0.18  | 0.16  | 0.19  | 0.20 | 0.19 | 0.28 | 0.25 | 0.22 | 0.24  | 0.18  |
| 岡山県  | 0.14 | 0.13 | 0.12 | 0.07 | 0.07 | 0.00 | 0.07 | 0.09 | 0.11 | 0.08 | 0.13  | 0.15  | 0.14  | 0.17 | 0.16 | 0.17 | 0.19 | 0.17 | 0.16  | 0.10  |
| 広島県  | 0.07 | 0.08 | 0.06 | 0.06 | 0.05 | 0.00 | 0.07 | 0.13 | 0.15 | 0.19 | 0.21  | 0.24  | 0.23  | 0.25 | 0.23 | 0.26 | 0.23 | 0.22 | 0.21  | 0.15  |
| 山口県  | 0.09 | 0.09 | 0.07 | 0.04 | 0.04 | 0.00 | 0.05 | 0.09 | 0.11 | 0.11 | 0.18  | 0.17  | 0.16  | 0.19 | 0.15 | 0.22 | 0.20 | 0.19 | 0.16  | 0.18  |
| 徳島県  | 0.19 | 0.18 | 0.15 | 0.11 | 0.12 | 0.00 | 0.11 | 0.09 | 0.10 | 0.13 | 0.16  | 0.21  | 0.20  | 0.21 | 0.21 | 0.27 | 0.25 | 0.25 | 0.26  | 0.20  |
| 香川県  | 0.10 | 0.07 | 0.08 | 0.05 | 0.05 | 0.00 | 0.03 | 0.08 | 0.10 | 0.10 | 0.14  | 0.16  | 0.16  | 0.18 | 0.16 | 0.20 | 0.21 | 0.22 | 0.18  | 0.16  |
| 愛媛県  | 0.10 | 0.09 | 0.06 | 0.08 | 0.04 | 0.00 | 0.06 | 0.10 | 0.11 | 0.13 | 0.15  | 0.18  | 0.20  | 0.18 | 0.18 | 0.18 | 0.19 | 0.19 | 0.20  | 0.11  |
| 高知県  | 0.13 | 0.14 | 0.10 | 0.05 | 0.03 | 0.00 | 0.06 | 0.03 | 0.09 | 0.03 | 0.10  | 0.07  | 0.11  | 0.16 | 0.13 | 0.19 | 0.15 | 0.24 | 0.16  | 0.15  |
| 福岡県  | 0.10 | 0.09 | 0.08 | 0.04 | 0.05 | 0.00 | 0.07 | 0.12 | 0.15 | 0.15 | 0.18  | 0.19  | 0.20  | 0.23 | 0.23 | 0.26 | 0.24 | 0.25 | 0.23  | 0.18  |
| 佐賀県  | 0.19 | 0.16 | 0.10 | 0.06 | 0.06 | 0.00 | 0.05 | 0.08 | 0.13 | 0.09 | 0.13  | 0.16  | 0.15  | 0.15 | 0.16 | 0.16 | 0.15 | 0.16 | 0.16  | 0.16  |
| 長崎県  | 0.12 | 0.11 | 0.07 | 0.06 | 0.08 | 0.00 | 0.06 | 0.07 | 0.11 | 0.10 | 0.16  | 0.16  | 0.20  | 0.21 | 0.22 | 0.22 | 0.26 | 0.25 | 0.23  | 0.21  |
| 熊本県  | 0.10 | 0.08 | 0.08 | 0.05 | 0.05 | 0.00 | 0.07 | 0.10 | 0.14 | 0.13 | 0.16  | 0.17  | 0.19  | 0.21 | 0.19 | 0.22 | 0.20 | 0.21 | 0.23  | 0.14  |
| 大分県  | 0.11 | 0.12 | 0.06 | 0.04 | 0.02 | 0.00 | 0.08 | 0.10 | 0.15 | 0.12 | 0.16  | 0.19  | 0.17  | 0.20 | 0.18 | 0.19 | 0.25 | 0.22 | 0.19  | 0.13  |
| 宮崎県  | 0.14 | 0.15 | 0.11 | 0.05 | 0.07 | 0.00 | 0.09 | 0.14 | 0.17 | 0.17 | 0.20  | 0.23  | 0.21  | 0.25 | 0.23 | 0.23 | 0.23 | 0.25 | 0.24  | 0.25  |
| 鹿児島県 | 0.09 | 0.07 | 0.06 | 0.05 | 0.02 | 0.00 | 0.04 | 0.07 | 0.12 | 0.09 | 0.13  | 0.19  | 0.18  | 0.19 | 0.18 | 0.21 | 0.19 | 0.20 | 0.21  | 0.14  |
| 沖縄県  | 0.10 | 0.14 | 0.07 | 0.03 | 0.03 | 0.00 | 0.05 | 0.07 | 0.10 | 0.11 | 0.15  | 0.16  | 0.19  | 0.23 | 0.16 | 0.24 | 0.23 | 0.22 | 0.17  | 0.10  |

資料：（都道府県2000-2015年）東北大学経済学研究科 高齢経済社会センター作成、（全国、都道府県2016-2019年）厚生労働省『人口動態統計』



表5 2018年までの過去最低値と2019年の合計特殊出生率

|      | 東北大出生率          |           | 厚労省公表値          |                |  |  | 2019年<br>出生率 |
|------|-----------------|-----------|-----------------|----------------|--|--|--------------|
|      | 2018年までの<br>最低値 | 記録した年     | 2018年までの<br>最低値 | 記録した年          |  |  |              |
| 全国   | 1.26            | 2005      | 1.26            | 2005           |  |  | 1.36         |
| 北海道  | 1.15            | 2005      | 1.15            | 2005           |  |  | 1.24         |
| 青森県  | 1.29            | 2005      | 1.26            | 2009           |  |  | 1.38         |
| 岩手県  | 1.41            | 2005 2018 | 1.37            | 2009           |  |  | 1.35         |
| 宮城県  | 1.24            | 2005      | 1.24            | 2004 2005      |  |  | 1.23         |
| 秋田県  | 1.31            | 2010      | 1.29            | 2009           |  |  | 1.33         |
| 山形県  | 1.45            | 2005 2017 | 1.39            | 2009           |  |  | 1.40         |
| 福島県  | 1.39            | 2012      | 1.41            | 2012           |  |  | 1.47         |
| 茨城県  | 1.32            | 2005      | 1.32            | 2005           |  |  | 1.39         |
| 栃木県  | 1.40            | 2005      | 1.37            | 2004           |  |  | 1.39         |
| 群馬県  | 1.39            | 2005      | 1.35            | 2004           |  |  | 1.40         |
| 埼玉県  | 1.22            | 2005      | 1.20            | 2004           |  |  | 1.27         |
| 千葉県  | 1.22            | 2005      | 1.20            | 2003           |  |  | 1.28         |
| 東京都  | 1.00            | 2005      | 1.00            | 2001 2003 2005 |  |  | 1.15         |
| 神奈川県 | 1.19            | 2005      | 1.19            | 2005           |  |  | 1.28         |
| 新潟県  | 1.34            | 2005      | 1.34            | 2003 2004 2005 |  |  | 1.38         |
| 富山県  | 1.37            | 2005      | 1.34            | 2006 2007      |  |  | 1.53         |
| 石川県  | 1.35            | 2005      | 1.35            | 2004 2005      |  |  | 1.46         |
| 福井県  | 1.50            | 2005      | 1.45            | 2004           |  |  | 1.56         |
| 山梨県  | 1.38            | 2005      | 1.31            | 2009           |  |  | 1.44         |
| 長野県  | 1.46            | 2005      | 1.42            | 2004           |  |  | 1.57         |
| 岐阜県  | 1.37            | 2005      | 1.31            | 2004           |  |  | 1.45         |
| 静岡県  | 1.39            | 2005      | 1.37            | 2003 2004      |  |  | 1.44         |
| 愛知県  | 1.34            | 2005      | 1.32            | 2003           |  |  | 1.45         |
| 三重県  | 1.36            | 2005      | 1.34            | 2004           |  |  | 1.47         |
| 滋賀県  | 1.39            | 2005      | 1.39            | 2005           |  |  | 1.47         |
| 京都府  | 1.18            | 2005      | 1.14            | 2004           |  |  | 1.25         |
| 大阪府  | 1.21            | 2005      | 1.20            | 2003 2004      |  |  | 1.31         |
| 兵庫県  | 1.25            | 2005      | 1.24            | 2004           |  |  | 1.41         |
| 奈良県  | 1.19            | 2005      | 1.16            | 2004           |  |  | 1.31         |
| 和歌山県 | 1.32            | 2005      | 1.28            | 2004           |  |  | 1.46         |
| 鳥取県  | 1.47            | 2005      | 1.43            | 2008           |  |  | 1.63         |
| 島根県  | 1.50            | 2005      | 1.48            | 2003 2004      |  |  | 1.68         |
| 岡山県  | 1.37            | 2005      | 1.37            | 2006           |  |  | 1.47         |
| 広島県  | 1.34            | 2005      | 1.33            | 2005           |  |  | 1.49         |
| 山口県  | 1.38            | 2005      | 1.36            | 2003 2004      |  |  | 1.56         |
| 徳島県  | 1.26            | 2005      | 1.26            | 2005           |  |  | 1.46         |
| 香川県  | 1.43            | 2005      | 1.42            | 2003 2006      |  |  | 1.59         |
| 愛媛県  | 1.35            | 2005      | 1.33            | 2004           |  |  | 1.46         |
| 高知県  | 1.32            | 2005      | 1.29            | 2009           |  |  | 1.47         |
| 福岡県  | 1.26            | 2005      | 1.25            | 2003 2004      |  |  | 1.44         |
| 佐賀県  | 1.48            | 2005      | 1.48            | 2005           |  |  | 1.64         |
| 長崎県  | 1.45            | 2005      | 1.45            | 2003 2005      |  |  | 1.66         |
| 熊本県  | 1.46            | 2005      | 1.46            | 2005           |  |  | 1.60         |
| 大分県  | 1.40            | 2005      | 1.40            | 2004 2005      |  |  | 1.53         |
| 宮崎県  | 1.48            | 2005      | 1.48            | 2005           |  |  | 1.73         |
| 鹿児島県 | 1.49            | 2005      | 1.46            | 2004           |  |  | 1.63         |
| 沖縄県  | 1.72            | 2005      | 1.72            | 2003 2004 2005 |  |  | 1.82         |

資料：(東北大出生率) 東北大学経済学研究科作成、(厚労省公表値)『人口動態統計』

厚労省公表値および東北大出生率で2019年の出生率が過去最低値となった県

東北大出生率で新たに2019年の出生率が過去最低値と判明した県