

# プレスリリース

報道関係者各位

2025年3月11日  
国立大学法人京都大学  
株式会社Local24  
国立大学法人東北大学  
大学共同利用機関法人情報・システム研究機構 国立情報学研究所  
IKEUCHI GROUP  
株式会社渡月亭

**セキュアでオープンな公衆無線 LAN (OpenRoaming) における利用者情報の  
プライバシーに配慮した地域間データ連携を促進  
～NICT「データ利活用等のデジタル化の推進による社会課題・地域課題解決のための  
実証型研究開発(第3回)」に係る令和6年度新規委託研究を開始～**

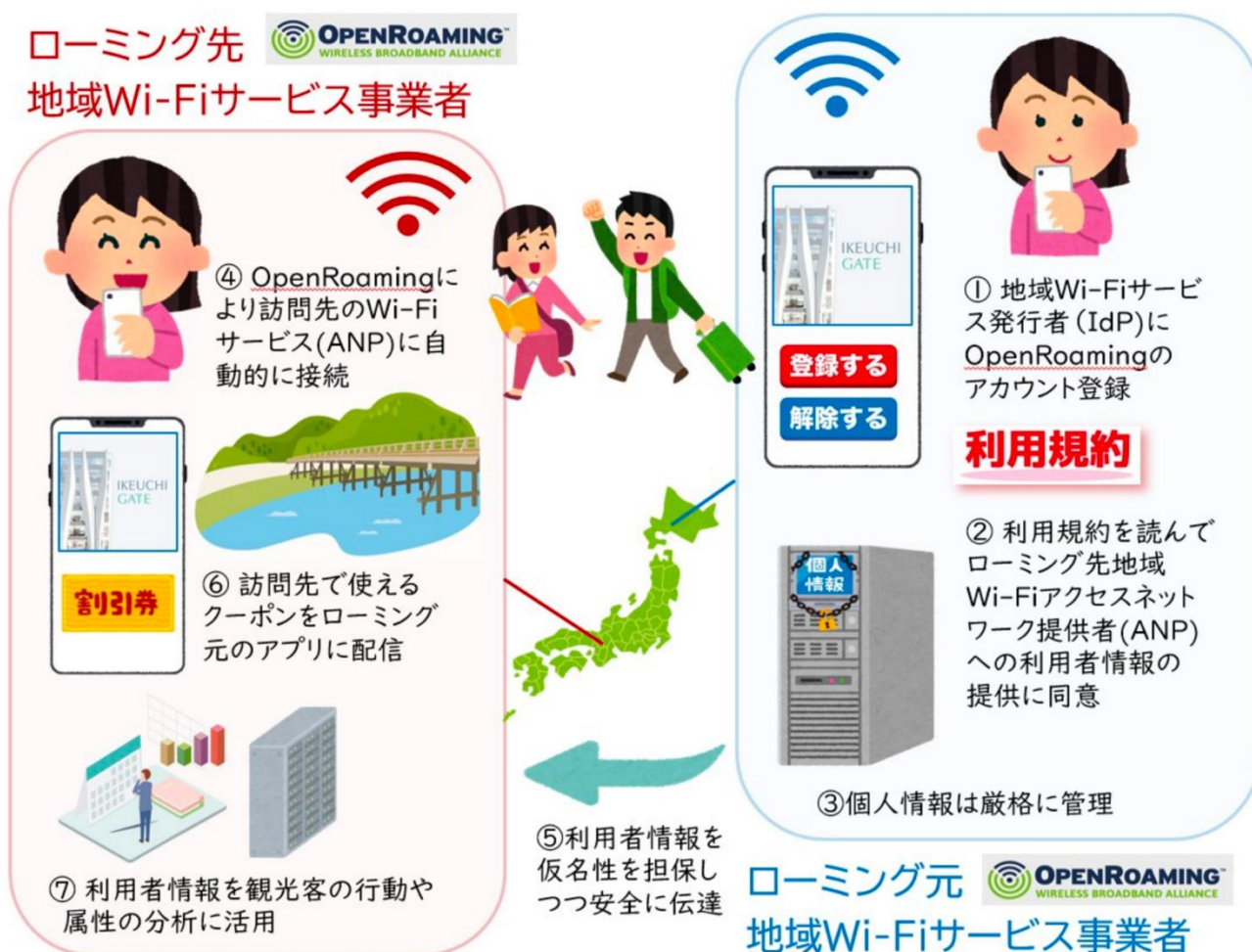
国立大学法人京都大学 学術情報メディアセンター（所在地：京都市左京区、センター長：森信介、以下、「京都大学」）、株式会社Local24（所在地：京都市中京区、代表取締役会長：廣瀬丈矩、以下、「Local24」）、国立大学法人東北大学 サイバーサイエンスセンター（所在地：仙台市青葉区、センター長：菅沼拓夫、以下、「東北大学」）および、大学共同利用機関法人情報・システム研究機構 国立情報学研究所（所在地：東京都千代田区、所長：黒橋禎夫、以下、「NII」）は、国立研究開発法人情報通信研究機構（以下、「NICT」）による高度通信・放送研究開発委託研究「データ利活用等のデジタル化の推進による社会課題・地域課題解決のための実証型研究開発（第3回）」に採択され※1、「セキュアでオープンな公衆無線 LAN におけるローミング利用者情報のプライバシーに配慮した地域間データ連携」を課題とし、研究を開始しました。本研究開発には、研究実施協力者として IKEUCHI GROUP（所在地：北海道札幌市中央区南1条西2丁目18 IKEUCHI GATE ビル、代表取締役社長：池内和正）と、株式会社渡月亭（所在地：京都市西京区嵐山中尾下町54-4、代表取締役社長：古川拓也）が参画し協力します。

セキュアでオープンな公衆無線 LAN ローミングの国際的なフレームワークである OpenRoaming において、現状は、利用者がアカウント登録を行なった地域 Wi-Fi サービス事業者（IdP）から、訪問先で利用する OpenRoaming 対応の Wi-Fi サービス事業者（ANP）への利用者情報の提供が、プライバシ

一保護上制約されています。本研究では、利用者の同意の下で訪問先の Wi-Fi アクセスネットワーク提供者に仮名性を担保しつつ利用者情報を限定的に開示する仕組みを開発し、地域間で相互にデータ連携を可能にします。利用者から同意を得て開示可能なデータを収集する仕組みと、プライバシーに配慮しつつ地域間で利用者情報を共有する仕組みを設計、複数の地域で相互にデータ連携する実証実験を実施し、プライバシー保護の制約下でのデータ連携で地域振興などの地域課題への解決につながりうるかを実検証します。(研究開発イメージをご参照ください)

※1：詳細は、「<https://www.nict.go.jp/publicity/topics/2024/10/29-1.html>」(NICT お知らせ)よりご覧ください。

## 研究開発イメージ



## 具体的な実証実験のイメージ

OpenRoamingの機能を活用し、各スポットでクーポン提示、アンケート実施、案内表示などを行うための専用アプリを新規制作します。この実証実験を通じて、事業化に向けた課題の明確化を図り、解決策を模索します。また、課題の整理を踏まえたビジネス設計を行い、他事業者との協働も進めていきます。

## アプリの主な機能イメージ

- ・ OpenRoaming 対応エリアの紹介
- ・ 各エリアごとのお得な情報の表示
- ・ 利用者が各エリアごとに情報開示の可否を選択できる仕組み

## 実証実験予定エリア

研究実施協力者としては、

- ・ 札幌市商業施設（IKEUCHI GATE）※2
- ・ 京都市宿泊施設（嵐山渡月亭）※3

その他エリアを順次追加予定です。

※2 IKEUCHI GATE（IKEUCHI GROUP 所在地：北海道札幌市 代表取締役社長：池内和正）

IKEUCHI GROUP は、文明型地域再生プロデュース企業として、スマートビルディング、スマートハウスに関する事業を推進しております。特に建築・設備、情報・通信に関する技術及び製品の企画開発と販売に力を入れており、産・学・官及び海外企業との連携を積極的に行ってまいります。

※3 嵐山渡月亭（株式会社渡月亭 所在地：京都市左京区 代表取締役社長：古川拓也）

創業明治30年（1897）の料亭旅館で、嵐山のランドマークである渡月橋のすぐ脇で嵯峨嵐山観光に最適の宿。日本の衣食住の全てをひとところで体験できる旅館は希少な存在になりつつありますが、和食の最高峰である京会席をお楽しみ頂き、お肌がツルヌルになる嵐山温泉で日頃の疲れを癒して明日への活力にして頂けたら幸いです。

嵐山は春の桜・夏の新緑と伝統の鵜飼・秋の紅葉・冬の水墨画のような景色と一年中お楽しみ頂けますが、近年は日本全国のお客さまのみならず、世界中から訪れて頂き、『日本人の心のふるさと』の景色から世界の嵐山に変わりつつあります。訪れる人は変われど、嵐山が持つ歴史・文化・由緒は変わらず、人々の心を魅了し続けております。インバウンドのお客さまが増え続ける京都・嵐山では無料 Wi-Fi は必要不可欠なサービスとなり渡月亭では宿泊や日帰り・カフェのお客さまに使用頂ける無料 Wi-Fi を開放しております。

世界標準となりつつある安全性の高いオープンローミングも導入し、旅館のおもてなしだけでなく、デジタルでのおもてなしにも取り組み、お客さまのデジタルデバイスの快適な使用環境を構築しております。

【本件に関する報道関係からのお問い合わせ先】

国立大学法人京都大学

学術情報メディアセンター ネットワーク研究部門高機能ネットワーク研究分野

岡部 寿男

E-mail : [okabe@media.kyoto-u.ac.jp](mailto:okabe@media.kyoto-u.ac.jp)

株式会社L o c a l 2 4

広報連絡担当

担当：黒沢 綾佳

TEL：075-275-8541

ホームページ：<https://www.local24.co.jp/>

E-mail：[info@local24.jp](mailto:info@local24.jp)

国立大学法人東北大学

サイバーサイエンスセンター ネットワーク研究部

後藤 英昭

E-mail：[rd6@rd.cc.tohoku.ac.jp](mailto:rd6@rd.cc.tohoku.ac.jp)

国立情報学研究所

トラスト・デジタル ID 基盤研究開発センター

坂根 栄作

E-mail：[sakane@nii.ac.jp](mailto:sakane@nii.ac.jp)

KEUCHI GROUP（イケウチグループ）

担当：福家（フクイエ）／中埜渡（ナカノト）

TEL：011-281-6160（代表）FAX: 011-241-5500

企業サイト：<https://www.ikeuchigroup.com>

お問い合わせ先 E-Mail：[press@ikeuchi.co.jp](mailto:press@ikeuchi.co.jp)

株式会社渡月亭

担当：古川拓也

TEL：075-871-1310

ホームページ：<https://www.togetsutei.co.jp>

※記載されている連絡先は、広報専用のお問い合わせ先です。広報以外のご連絡は、ご遠慮下さい。

※記載されている会社名および製品・サービス名は、各社の登録商標または商標です。