

4 健康管理・相談窓口

東北大学には、みなさんの心身の健康をサポートするためのセンターや相談窓口があります。

● 保健管理センター

健康診断や健康相談及び診療などを行っています。

● 学生相談・特別支援センター

大学生活での悩みを相談できる学生相談所と障害のある学生の相談・支援を行っている特別支援室があります。

● ハラスメント全学学生相談窓口

ハラスメントを受けたときの相談窓口です。

1 保健管理センター

担当：保健管理センター診療室
Tel：022-795-7829

本学HP 在学生の方へ→保健管理センター

● 定期健康診断

4月に学部1年生、5月に全学生（学部1年生を除く）、10月に秋季入学者を対象として健康診断を行いますので、必ず受診してください。

健康診断を受診していないと、健康診断証明書を発行することができません。

なお、定期健康診断時に教育実習、休・留学等やむを得ない事情等により受診することができない場合には保健管理センターにご相談ください。

● 特殊健康診断

放射線、有機溶剤・特化物、VDT取扱学生に対して、特殊健康診断を行っていますので、該当する方は受診してください。指定された期間のみ受診可能です。放射線は法令で定められた健康診断です。当センターで受けられるのは6月と12月の定められた期間のみです。計画的に受診してください。

● 健康相談及び診療

受付時間 平日9：00～11：30 13：00～16：15

※メンタルヘルスは、9：30～11：30、13：00～16：00

医師による診療は有料です。

● 不慮の事故による怪我等の処置

事故が生じた場合は、保健管理センター及び各保健室に連絡のうえ、処置を受けてください。授業中に起きた事故で診療が必要な場合は、ご相談ください。

分室・保健室名	開設日	医師による健康相談・診療	
		科別	相談・診療日
保健管理センター (川内北キャンパス) (795-7829) 歯科 (795-7830)	月～金 (午前・午後)	内科	月～金
		外科	月～金 (午後) / 水 (午前)
		メンタルヘルス (要予約)	火・木・金
		歯科 (要予約)	月 (午後) / 火・金 (午前)
片平保健室 (217-5022)	金 (午後)	内科	金 (午後)
医・歯学部保健室 (717-8192)	木 (午後)	内科	木 (午後)
農学部保健室 (757-4036)	月・水 (午後)	内科	月・水 (午後)
工学部保健室 (795-3667)	火 (午後)	内科	火 (午後)

● 専門医による健康相談

相談希望者は、予約のうえ、来室してください。

相談項目	相談日	相談時間	相談場所
消化器疾患	月・木	9:30～11:30	保健管理センター 川内北キャンパス 022-795-7829
メンタルヘルス	火・木・金	9:30～11:30	
生活習慣関連疾患	火	9:30～11:30	
循環器疾患	木	9:30～11:30	
禁煙外来	火	13:00～16:15	

● 健康診断証明書の発行（定期健康診断を受けた学生が対象）

保健管理センター（川内北キャンパス）で発行しています。電話での申し込みは受け付けません。提出先から、健康診断証明書用紙を指定されている場合や診断証明項目によって発行できない場合があります。

※健康診断書証明受付時間：平日8:45～16:45

● 食生活相談

保健管理センターでは、栄養士が食生活に関する相談に応じています。

※（要予約）電話022-795-7836

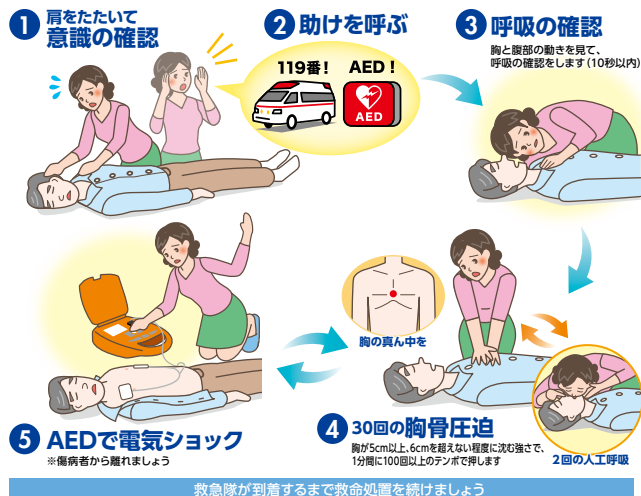
● 学内で倒れた人を救うために

・第一発見者による救命処置が最も大切

突然死は「急性の症状が発症した後、1時間以内に突然意識喪失を来す心臓に起因する内因死」と定義されています（日本循環器学会・心臓突然死の予知と予防法のガイドライン）。突然死の多くは不整脈死であり、年間およそ5万人の方が心臓突然死の為に亡くなっています。心臓突然死の多くは病院外で発生するため、その対応策は医療関係者以外の取り組みが重要です。東北大学構内で、学生や職員の失神やそ

れに類似した症状に対して、医療関係者以外の皆さんが第一発見者になる可能性があります。その場合、第一発見者の即座の対応により大切な命を救うことが出来るかもしれません。心停止になってしまった場合、除細動が1分遅れるたびに救命率が10%程度低下すると言われており、救急隊到着を待たずに行動する重要性が強調されています。

あ、人が倒れている!!



・AEDにより誰にでも簡単・安全・確実に除細動できます

心臓突然死の多くは重症不整脈によって起こされると考えられており、除細動と呼ばれる通電処置により、できるだけ早く不整脈を止めることが救命率を上げます。AED (Automated External Defibrillator; 自動体外式除細動器; 写真) は、誰にでも使用可能であり、構内で突然倒れたひとを治療可能な装置です。構内で倒れたひとにこの装置を装着すると、機械が自動的に除細動を必要とする不整脈であるか否かをすばやく判断し、必要時には除細動によって治療を行ってくれます。AEDの操作は簡単で、電源を入れれば使用者が何をすべきかを、音声ガイドで指示してくれます。



・川内キャンパスに設置されているAEDおよび緊急搬送用担架の設置場所

自分の周りのAED設置場所を日頃から確認しておきましょう。保健管理センター内にもありますが、緊急時は1分1秒が重要です。最も近いAEDを使用して除

窓口・掲示板・案内
諸説明用紙

学生生活

施設ガイド

課外活動

諸規則

東北大学の
アウトドア

キャンパス
アクセシビリティ

連絡先一覧

細動してください。東北大学病院・循環器内科では、不整脈疾患のみならず、あらゆる循環器疾患に対して迅速な対応を行っており、いつでもご相談下さい。



AED設置場所

No.	建物名称	設置場所	時間外の使用
①	教育・学生総合支援センター	1階警務員室	○
②	保健管理センター	1階ホール	×
③	川内体育館	1階玄関ホール	×
④	川内サブアリーナ	2階玄関ホール	×
⑤	川内グラウンド	更衣・シャワー室	○
⑥	川内テニスコート	更衣室前	○
⑦	附属図書館1号館	メインカウンター内	○
⑧	文科系総合研究棟	3階 / 健康診断コーナー	×
⑨	文科系合同研究棟	1階玄関ホール	○
⑩	文教研究棟	2階エレベーター前	○
⑪	法学部研究棟	3階事務室前	×
⑫	川内北合同研究棟	玄関ホール	×
⑬	法・文学部校舎	玄関ホール	○
⑭	文科系中講義棟	2階講義室入口	○
⑮	文科系中講義棟	1階警務員室前	○
⑯	川内秋ホール	1階事務室	×
⑰	附属図書館2号館	1階事務室	×
⑱	講義棟A棟	1階ホール	×

No.	建物名称	設置場所	時間外の使用
⑲	講義棟B棟	1階ホール	×
⑳	講義棟C棟	1階ホール	×
㉑	マルチメディア総合研究棟	1階エントランスホール	×
㉒	学生実験棟	2階ホール	×
㉓	植物園研究棟	1階エントランスホール	×
㉔	学歴・学位センター-朝霞館	1階ホール	×

緊急搬送用担架設置場所

No.	建物名称	設置場所	時間外の使用
①	文科系総合研究棟	3階 / 健康診断コーナー	×
②	文教研究棟	1階倉庫内	×
③	法学部研究棟	2階職員休憩室	×
④	経済学部研究棟	1階学生談話室前 / 5階廊下	×
⑤	川内秋ホール	1階予備室	×
⑥	植物園研究棟	1階救護室	×
⑦	教育・学生総合支援センター	1階ホール	×

自宅外通学生へ…

「遠隔地被保険者証」の準備を

いくら健康だと思っても、思わぬ怪我や病気はあるものです。必ず証明書自動発行機から「在学証明書」の発行を受けて、保護者から「遠隔地被保険者証」を取り寄せてください。

2 学生相談・特別支援センター

担当：学生相談・特別支援センター事務局
Tel：022-795-7833
E-mail：gakuso@ihe.tohoku.ac.jp

本学HP 在学生の方へ→学生相談・特別支援センター

●学生相談・特別支援センターとは

学生相談・特別支援センターでは、みなさんのこころ豊かな学生生活をサポートしています。大学生活を送る中でさまざまなことに悩み、不安を感じることがあるかもしれません。そんなとき、どうぞ気軽な気持ちでご利用ください。

相談内容についての秘密は厳密に守られますので、安心してご相談ください。

●相談したいとき

学生相談・特別支援センターには、学生相談所（学生相談部門）と特別支援室（障害学生支援部門）があります。相談内容に応じてご利用ください。

ご本人のみならず、ご家族、教職員、ご友人など、関係者の方からの相談にも対応しています。

●学生相談所

学生相談所では、学業、将来の進路、人間関係、性格、こころの健康など、学生生活を送る上でのさまざまなことに関して、専門のスタッフ（臨床心理士）が相談に応じます。必要に応じて、より適切な相談機関や窓口、教員などを紹介することもあります。

●特別支援室

特別支援室では、視覚障害、聴覚障害、肢体不自由、内部障害、発達障害、精神障害など、障害のある学生の相談・支援を行っています。修学・生活上の困りごと、つまづきなどを感じている方はどうぞご相談ください。専門の相談員がサポートいたします。修学上の合理的配慮の申請のサポートも行っています。相談内容に応じて、学内の関連部署との連絡や調整、支援ネットワークづくりのコーディネートなども行っています。

●利用方法

学生相談・特別支援センターに直接お越しいただくか、電話や電子メールにて予約をお取りください。事前にご連絡いただき、予約を取っていただいた方がスムーズに相談することができます。

【連絡先】

●学生相談所

TEL：022-795-7833 E-mail：gakuso@ihe.tohoku.ac.jp

●特別支援室

TEL：022-795-7696 E-mail：t-sien@ihe.tohoku.ac.jp

●相談できる時間帯

月曜日～金曜日（祝日および年末年始はお休みです）9：30～17：00

3 ハラスメント全学学生相談窓口

担当：ハラスメント全学学生相談窓口
(学生相談・特別支援センター構内)
Tel：022-795-7812

本学HP 在学生の方へ→ハラスメント相談

● ハラスメントを受けたと思ったら

- ・信頼のできる人や相談窓口にご相談しましょう。
- ・ハラスメント全学学生相談窓口では専門の相談員が相談に応じます。

● ハラスメントとは？

本学のハラスメント防止対策が対象とするのは、「セクシュアル・ハラスメント」、「教育研究ハラスメント」及び「妊娠、出産、育児休業、介護休業等に関するハラスメント」に該当する人権侵害行為です。

● 全学と各部局の学生相談及びハラスメント相談窓口

学部・研究科等名	相談窓口名称等	連絡先等	相談受付時間等	場所等
全学	ハラスメント全学学生相談窓口	ℓ.022-795-7812 gakuso@he.tohoku.ac.jp (予約用)	9:30~17:00	川内北キャンパス 学生相談・特別支援センター 学生相談所隣
文学部・文学研究科	学生相談窓口	soudan-sal@grp.tohoku.ac.jp	随時(初回は電子メールで受付)	随時変更
教育学部・教育学研究科	学生相談窓口	mado@sed.tohoku.ac.jp (予約用のメールアドレスです)	随時	随時変更
法学部・法学研究科	教務係	ℓ.022-795-6175	月～金 8:45~16:45	川内キャンパス 法学部研究棟3階 事務室
	専門職大学院係	ℓ.022-217-4945		片平キャンパス エクステンション 教育研究棟5階 事務室
経済学部・経済学研究科	学生相談室	eshien@grp.tohoku.ac.jp	随時(初回は電子メールで受付)	文科系総合講義棟 1階126号室
理学部・理学研究科	キャンパスライフ支援室(OASIS)	ℓ.022-795-6706 soudan@mail.scit.tohoku.ac.jp	10:00~18:00	理学研究科 合同A棟307号室
医学部・医学系研究科	学生相談室(学生相談所/出張カウンセリング)	ℓ.022-717-8595 (開室日の9:00~14:00)	水 10:00~14:00(要予約)	星陵会館2階 保健室
歯学部・歯学研究科	学生相談室(学生相談所/出張カウンセリング)	ℓ.022-717-8595 (開室日の9:00~14:00)	水 10:00~14:00(要予約)	星陵会館2階 保健室
	学生相談室(歯学部・歯学研究科)	ℓ.022-717-8248(教務係) soudan@dent.tohoku.ac.jp	随時	随時指定
薬学部・薬学研究科	学生相談窓口相談員	平澤 典保 教授 ℓ.022-795-6809 hirasawa@m.tohoku.ac.jp	随時	青葉山キャンパス C棟2階生活習慣 病治療薬学分野
		有澤 美枝子 准教授 ℓ.022-795-6814 arisawa@mail.pharm.tohoku.ac.jp	随時	青葉山キャンパス A棟4階分子設計 化学分野
工学部・工学研究科	工学部管理棟5階に、各系(学科)の学生支援室及びカウンセリングルームが開設されています。連絡先・受付時間等の詳細は、工学部ウェブサイトの「訪問者別」→「在学生の方へ」→「学生相談」より確認してください。 URL: https://www.eng.tohoku.ac.jp/v-student/common/counseling.html			

学部・研究科等名	相談窓口名称等	連絡先等	相談受付時間等	場所等
農学部・農学研究科	学生相談窓口	so-call@grp.tohoku.ac.jp	随時	随時指定
国際文化研究科	学生支援相談窓口	int-shien-soudan@grp.tohoku.ac.jp	随時	随時変更
	ハラスメント・障害者差別解消相談窓口	int-harassment_sdn@grp.tohoku.ac.jp	随時	随時変更
情報科学研究科	学生相談室	随時5名配置しています。連絡先等については、学生便覧でご確認ください。		
	教育相談室	is-advise@grp.tohoku.ac.jp (相談受付のメールアドレスです)		
生命科学研究科	学生相談窓口相談員	彦坂 幸毅 教授 kouki.hikosaka.e6@tohoku.ac.jp	随時	青葉山キャンパス理学研究科合同A棟10階
		谷本 拓 教授 hiromt@m.tohoku.ac.jp	随時	片平キャンパス生命科学プロジェクト総合研究棟2階
		倉永 英里奈 教授 erina.kuranaga.d1@tohoku.ac.jp	随時	青葉山キャンパス理学部生物学系研究棟2階
		日出間 純 准教授 jun.hidema.e8@tohoku.ac.jp	随時	片平キャンパス生命科学研究科本館3階
	教務係 (学生相談・ハラスメント相談受付窓口)	lif-kyom@grp.tohoku.ac.jp	随時	片平キャンパス生命科学プロジェクト総合研究棟1階
環境科学研究科	教育相談窓口	l022-752-2235 (教務係) eco@mail.kankyo.tohoku.ac.jp (教務係長が受信)	随時	環境科学研究科本館2階事務室 (随時変更可)
	教育相談室 相談員	本研究科の専攻・コース主任の教員が随時対応します。 氏名・連絡先等については、環境科学研究科ウェブサイトの「在学生の方へ」→「相談窓口・健康診断」より「相談窓口」の項にて確認してください。 http://www2.kankyo.tohoku.ac.jp/kyomu/list05.html		
	ハラスメント相談員	本研究科の教員と教務係長が随時対応します。 相談員の氏名・連絡先等については、環境科学研究科ウェブサイトの「在学生の方へ」→「相談窓口・健康診断」より「相談窓口」の項にて確認してください。 http://www2.kankyo.tohoku.ac.jp/kyomu/list05.html		
	教務係長	l022-752-2235 (教務係) soudan@mail.kankyo.tohoku.ac.jp (教務係長が受信)	随時	環境科学研究科本館2階事務室 (随時変更可)
医工学研究科	教務係	bme-kyom@grp.tohoku.ac.jp	8:30~17:15 (月~金)	青葉山キャンパス工学部・工学研究科管理棟2階事務室

窓口・掲示板案内
諸証明・届書

学生生活

施設ガイド

課外活動

諸規則

東北大学の
アウトプット

キャンパス
アクセスガイド

連絡先 一覧