

学生支援 だより

TOHOKU UNIVERSITY
GAKUSEISHIEN
DAYORI

2022.10.28 No.

24



CONTENTS

P1	P2	P3	P4
<ul style="list-style-type: none"> ●第61回全国七大学総合体育大会(七大学)の総合優勝について ●後期授業開始後の生活で留意すること 	<ul style="list-style-type: none"> ●キャリア支援センターからのお知らせ 	<ul style="list-style-type: none"> ●学友会の紹介について 	<ul style="list-style-type: none"> ●交通ルールについて

第61回全国七大学総合体育大会(七大学)の総合優勝について

例年、北海道大学、東京大学、名古屋大学、京都大学、大阪大学、九州大学、本学で開催する全国七大学総合体育大会(七大学)について、本学を主管として、3年ぶりに第61回大会を開催しておりましたが、本学が総合優勝(4連覇)しました。

令和3年12月のアイスホッケー競技から9月後半の卓球(男女)競技及びアーチェリー競技までの44種目(応援団は演舞会)で熱戦が繰り広げられ、9月23日(金)に片平さくらホールで閉会式が実施されました。本学は通算16度目の優勝となり、新型コロナウイルス感染拡大に伴い、中止となった第59回、第60回大会を除き、前人未踏の4連覇を果たしました。選手の皆さんは大変お疲れさまでした。そして、選手の皆さんへの温かい声援ありがとうございました。

次回の第62回大会は、東京大学で開催されます。引き続き、七大学へのご理解とご協力をお願いするとともに、第62回大会の出場を目指す選手の皆さんは頑張ってください。



後期の大学生活を送るにあたって

後期が始まってしばらく経ちましたが、後期の生活には慣れてきましたか?特に学部1年生のみなさんの中には、高校生のときの2倍に近い夏休み期間を楽しんだ後、授業のある生活に戻ること戸惑いを感じた人もいるかもしれません。また、今年度の卒業・修了を目指しているみなさんの中には、研究としてこれまでの学びを形にする最後の学期を、緊張しながら迎えた人もいるかもしれません。それぞれの後期をスタートしてきているかと思いますが、ここで改めて後期の大学生活の留意点をご紹介します。

生活リズムを整える

8~9月で深夜に寝て昼過ぎに起きる生活になって、10月以降もなかなか朝起きる生活に戻せない人もいるかもしれません。生活リズムを改善したいと思ったら、生活の基本である睡眠、食事、運動を見直しましょう。例えば、「朝決まった時間に起きて、朝食をとり、日中10分くらいは散歩する」と意識してみるのもよいでしょう。



無理のないスケジュールやペースを意識する

後期に入ると、専門の授業や研究が始まったり、部活・サークル等の活動の幅が広がったりと、生活にさまざまな変化が生じます。やりたいことにしっかり取り組むために、スケジュールをカレンダーに書き出してみるのもよいでしょう。また、長期間パフォーマンスを維持するためには、時間的にも気持的にも適度なゆとりを持つことが大切です。



これから冬に向かって気温が下がり、体調を崩しやすい季節になっていきます。特に、インフルエンザや新型コロナ等への感染に注意し、充実した後期の大学生活を送ってもらえればと思います。ここでご紹介した他にも悩んだり困ったりすることがあれば、学生相談所にご相談ください。

学生相談・特別支援センター 学生相談所
(川内北キャンパス)

TEL 022-795-7833

E-mail gakuso@ihe.tohoku.ac.jp

HP <http://www.ccds.ihe.tohoku.ac.jp>

キャリア支援センターからのお知らせ

キャリア支援センターでは、年間を通じて様々なサービスを提供しています。1年生から利用可能で、進路の具体化をサポートします。すべて無料で利用可能!就職年次学年も利用できるサービスがたくさんあります。一度キャリア支援センターに来てみませんか?



【キャリア支援プログラム紹介】

- 個別相談を対面・オンライン選択式で実施中!
進路選択や就職活動など全般的な相談に加え、公務員志望者向けに特化した相談にも対応しています。
 - 各種セミナーや学内合同企業・団体説明会を実施しています。一部を除き、1年生から参加可能です。
- ・後期の予定・(すべてOnlineで開催)

2022 10/25 (火) **就職活動スタートアップセミナー**
【対象:低学年から学部3年生・修士1年生】
就職活動のリアルを知り、万全のスタートを切りましょう!

2022 11/19 (土) **冬のインターンシップ・業界仕事研究フェア**
【対象:全学年】
企業・団体の担当者からインターンシップ情報や業界仕事研究に繋がる情報を直接聞くことができます。

2022 11/29 (火) **公務員等業務説明会**
【対象:全学年】
公務員等志望者必見!公務員の働き方の魅力を知ることができる機会です。担当者から直接、業務内容を聞くことができます。

2022 12/17 (土) **OB・OGによる業界仕事研究フェア**
【対象:全学年】
第一線で活躍する東北大OB・OGと直接交流できるイベントです!先輩から直接、進路選択のきっかけを聞いてみよう。

2023 3/1~3/4 (水) (土) **キャリア就職フェア (合同企業・団体説明会)**
【2023年9月及び2024年3月卒業(修了)予定の学生】
東北大生積極採用企業約240社が集結!企業情報、採用情報を聞くことができます。多くの企業・団体と出会えるチャンスです!

【オンデマンド動画配信による後期セミナースケジュールが決定しました!】

- 学部1・2年生の方も視聴可能です。前期のアーカイブ動画も公開しています。
- ### 【就職支援情報】
- 首都圏での就職活動の拠点を準備中!
詳しくはキャリア支援センターWEBサイトでお知らせします。
 - 学務情報システム上で、先輩の就職活動報告や求人情報、インターンシップ情報などを公開しています。

【利用案内】

- 進路や就職活動に関する図書資料や公務員試験、過去問題集の閲覧、オンライン面談ブースや職業適性診断の利用等ができます。

東北大学キャリア支援センター Center for Career Support Tohoku University

2022年10月~2023年3月 全学年対象
後期セミナー・オンラインイベントのお知らせ
October-March, 2022-2023 Online Career Seminar

就職活動スタートアップセミナー
東北大生に採用企業は何を期待するのか 成果を出す文系・理系の活動プロセス
10月25日(火) 18:30~20:00 オンラインライブ
就職活動のリアルを知り、万全のスタートを切りよう!
東北大生限定! 増沢先生の講演が聞ける貴重なチャンスです!
講師: 増沢隆太先生(東北大学特任教授)

後期セミナーはGoogleドライブで11月上旬より配信します。詳細はキャリア支援センターホームページで確認して下さい。
⇒ <https://www.career.ihe.tohoku.ac.jp>

全学年向けオンラインセミナー (使用言語: 日本語) For all students/ Language: Japanese

業界研究 業界研究: 東北大生必見! 人事担当者に聞く業界研究の進め方 (文理別)
各業界の特色や各業界が東北大生に期待することを知る事例について、企業の立場から説明します。

自分を知る エントリーシート対策講座 (文理別)
基本的な自己分析の進め方や志望動機、エントリーシートの書き方などのポイントを解説し、最後に実施されるインターンシップ応募や本格的に開始される就職活動に役立ちます。

就職活動に備える「面接・オンライン面接・動画選考対策講座」(文理別)
動画での自己分析方法、オンライン面接、面接や研究計画の伝え方、動画選考のポイントなどを詳しく説明します。最後に実施されるインターンシップの進め方や本格的に開始される就職活動に役立ちます。

留学生向けオンラインセミナー (使用言語: 日本語) For international students/ Language: Japanese

「日本における就職活動の進め方と働き方」(文理別)
留学生、交換留学生の日本における就職活動の進め方と働き方、待遇、就職活動の準備についてそれぞれ詳しく解説します。応募のみ奨学金交付。

キャリア就職フェア参加企業・団体に参加する**東北大生限定のオンラインイベント**
＜全学年学生対象: Language Japanese＞
11月19日(土): 冬のインターンシップ・業界仕事研究フェア
11月29日(火) 12月1日(木) 公務員等業務説明会
12月17日(土): OB・OGによる業界仕事研究フェア
2月上旬: 国際公務員等業務説明会

＜2024年3月卒・修了予定学生対象: Language Japanese＞
キャリア就職フェア 3月1日(水)・2日(木)・3日(金)・4日(土)

東北大学キャリア支援センター 川内北キャンパス 旅行・学生総合支援センター3階 問い合わせ: 022-706-7700
詳細はキャリア支援センターホームページで: <https://www.career.ihe.tohoku.ac.jp/> Twitter: @tohokucareer

最新情報を@tohokucareerでつばやいています。ぜひフォローを!

詳細は、キャリア支援センターWEBサイトをご覧ください。
<https://www.career.ihe.tohoku.ac.jp/>
東北大学キャリア支援センター



学友会の紹介について

学友会アカペラコーラス部

我々学友会アカペラコーラス部は、様々な楽曲を人の声だけを用いて演奏する「アカペラ」という演奏形態でカバーしています。1バンドの中には、曲の主旋律を担当する「リードボーカル」、曲のメロディーを2～4人で演奏する「コーラス」、ハーモニーの最低音を担当する「ベース」、ドラムセットの音を担当する「ボーパ」等のパートがあります。

部の主な活動としては、バンド単位での活動と全体会の2つに大別されます。バンド活動では、各々練習日程を組み、自分たちが選んだ曲をアカペラアレンジで演奏します。バンドには通年で活動するものや、特定のイベントに向けて活動するものがあります。全体会は週に1,2回行われる活動で、比較的短い楽譜を大勢で歌ったり、アカペラについての講座を開いたり等の活動をしています。

年間行事については、年2～3回行われる部内ライブ、最も多くのバンドが演奏を披露する学祭、選考会を勝ち抜いたバンドのみが参加できる定期演奏会・Winter Liveなど、様々なライブがあります。他にも外部のイベントや大会への出演を目指すバンドも多数あり、音楽を楽しみたい人から音楽を突き詰めて上手くなりたい人まで幅広く活動できます。



▲学友会アカペラコーラス部の活動風景

学友会写真部

こんにちは、学友会写真部です。みなさんは普段どれくらい写真を撮っていますか？最近では、スマートフォンで写真を撮る機会も多いのではないのでしょうか。写真部ではさらに1歩踏み込み、写真について学んでいます。

写真部の活動は3本柱、撮影会、例会、写真展で成り立っています。まず1つ目は撮影会。その名の通り撮影会では、様々なところに出向き、カメラを構えて練り歩きます。次に2つ目の例会では、各自が撮影した写真を持ち寄って感想を述べ合います。そして3つ目は写真展です。年に3回のメインイベントであり、こだわりを込めた写真作品を展示しています。機材や被写体には部員それぞれの個性が色濃く出ており、多様な写真を楽しんでいただけます。作品については、デジタルカメラとフィルムカメラの両方で撮った作品を扱っています。とくにフィルム作品は、暗室で現像から焼き上げまで行なっており、近年少なくなっているフィルム写真をご覧いただける貴重な機会でしょう。

大学生という長くて短い時間を写真として残していくこと、いまの自分から見えている世界を周りの人と共有すること。写真には様々な喜びがあります。次回の写真展は10月末の学祭展です。ぜひ写真作品を通じて、私たちから見えている世界を覗きにいらしてください。



▲学友会写真部の活動風景

交通ルール・マナーについて

自転車等二輪車の交通マナーの改善については、これまでも再三注意を促してきたところですが、本年1月～6月の半年間に仙台中央警察署管内で本学学生に交付された自転車レッドカードの数は非常に多くなっています。自転車を利用している皆さんは、交通ルールを再度確認・順守し、自分本位な運転をしないようにしましょう。

本学学生の最も多い違反行為

宮城県警による自転車運転者へのレッドカード交付状況から

❗ 歩行者に危険を及ぼす行為

❗ ヘッドホン使用等 ❗ 無灯火

❗ 携帯電話を操作しながらの運転

※QRコードから、自転車の危険行為の具体例を確認し、自分自身の運転を点検してみましょう。▶



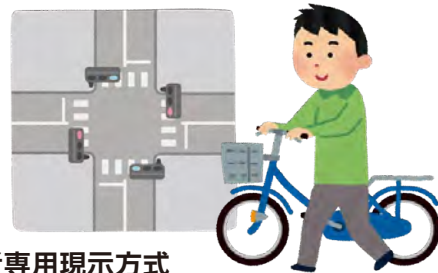
宮城県美術館・仙台二高前の交差点について

この交差点は、歩行者の安全性を高めるため、「歩車分離式信号機」を導入しています。みなさんがよく通行する時間帯(朝7時～夜7時)は「歩行者専用現示方式」を運用しています。

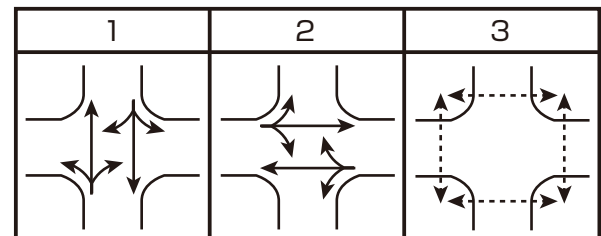
「歩行者専用現示方式」は、すべての方向の自動車等を同時に停止させている間にすべての方向の歩行者等を同時に横断させる方式であって、斜め方向の横断を認めないものをいいます。また、自転車が歩行者用信号に従って横断する際にも、自転車から降りて横断してください。これからも東北大生としての責任を自覚し、交通ルールをしっかりと守って、安全に利用しましょう。



▲仙台二高前の交差点



歩行者専用現示方式



→ :車両

← :歩行者

(参考:警察庁HP、宮城県警察HP)